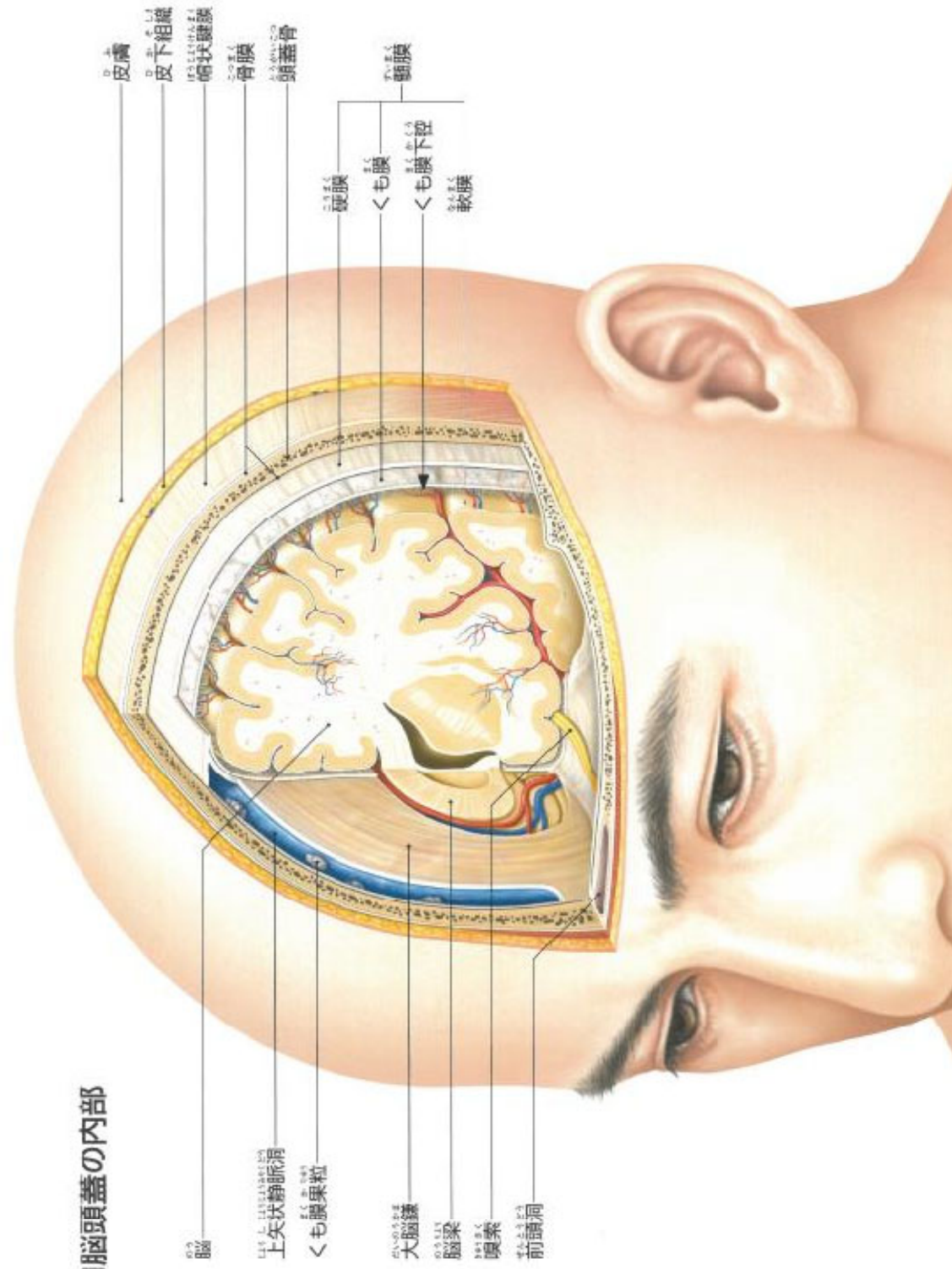
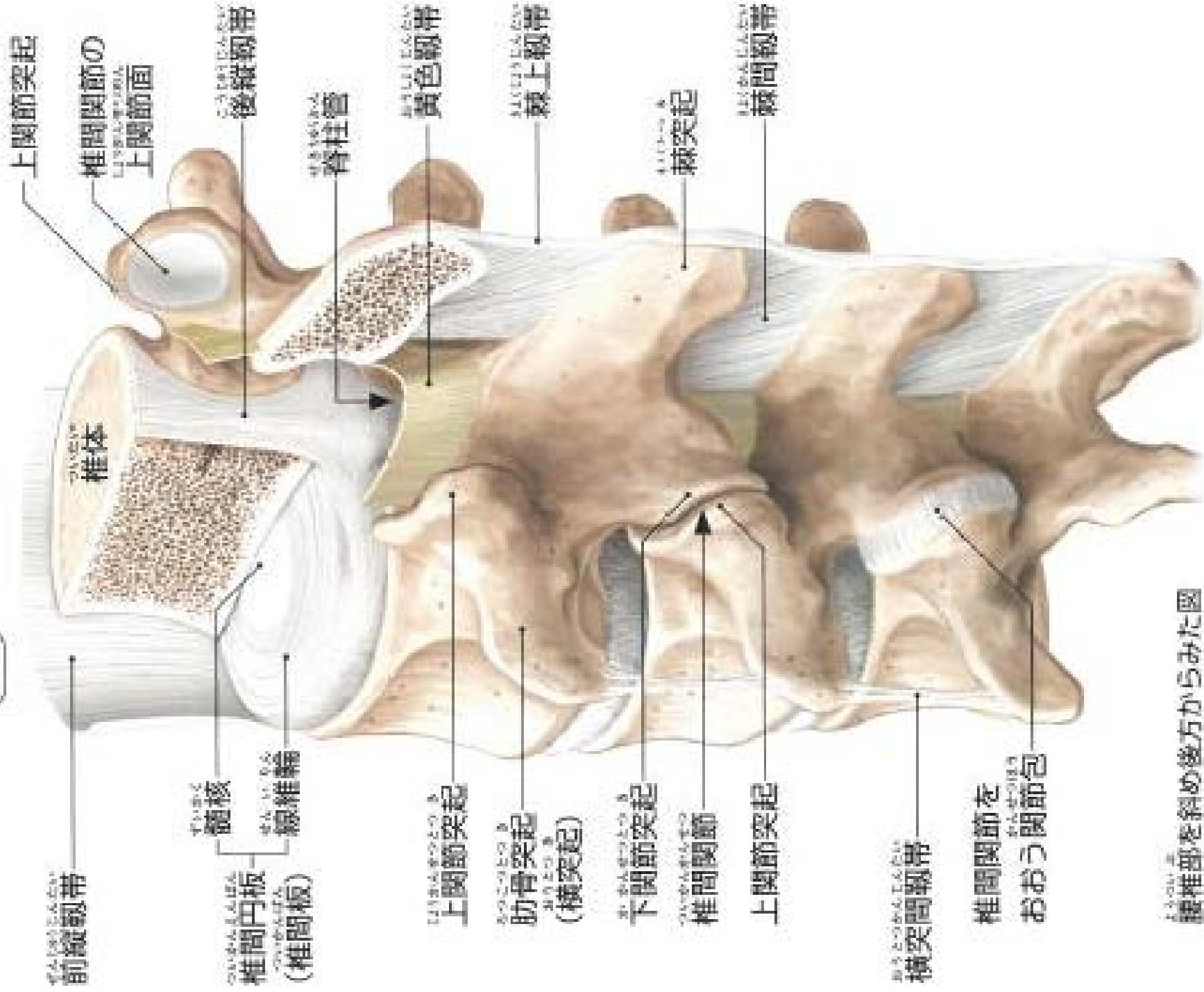


2 脳頭蓋の内部



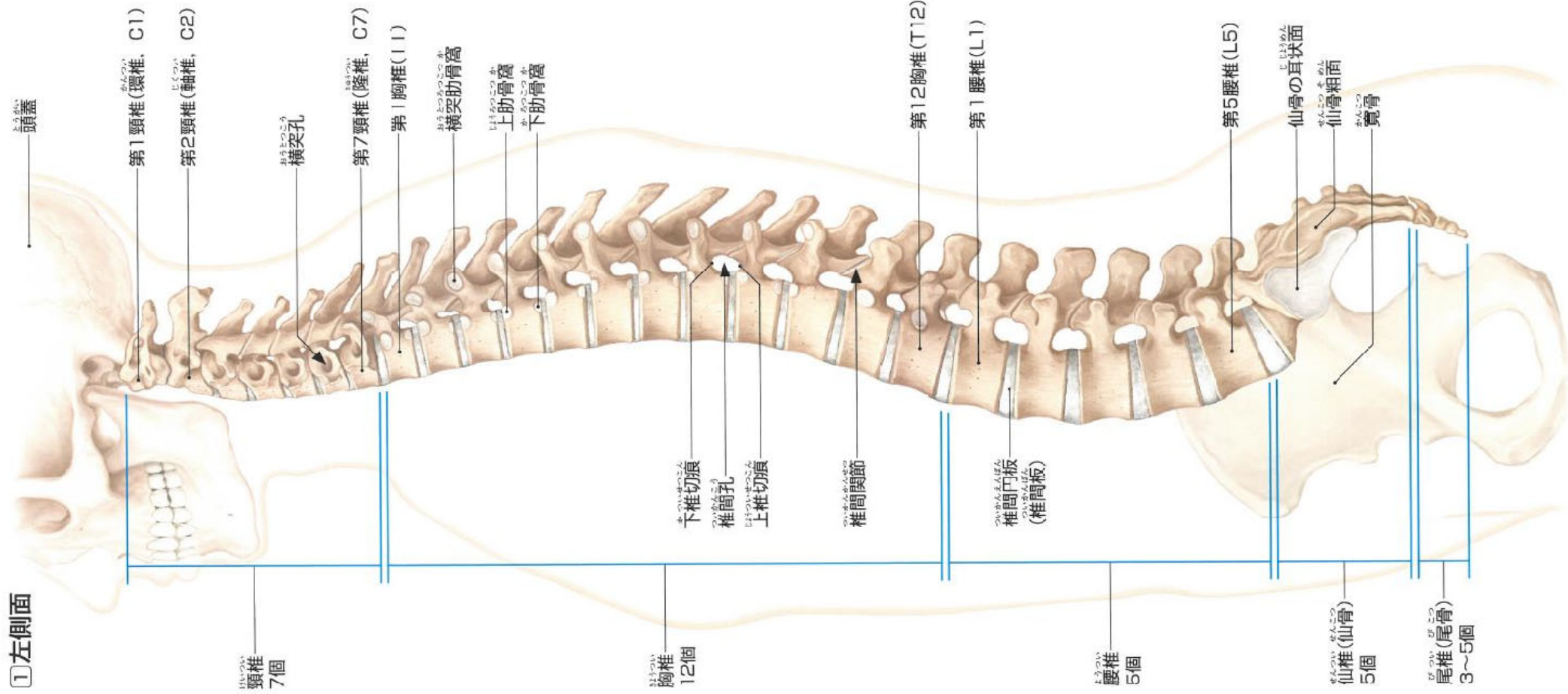
2 脊柱の連結



区民を招き、地方からみた

1 脊柱の構成

1 左側面

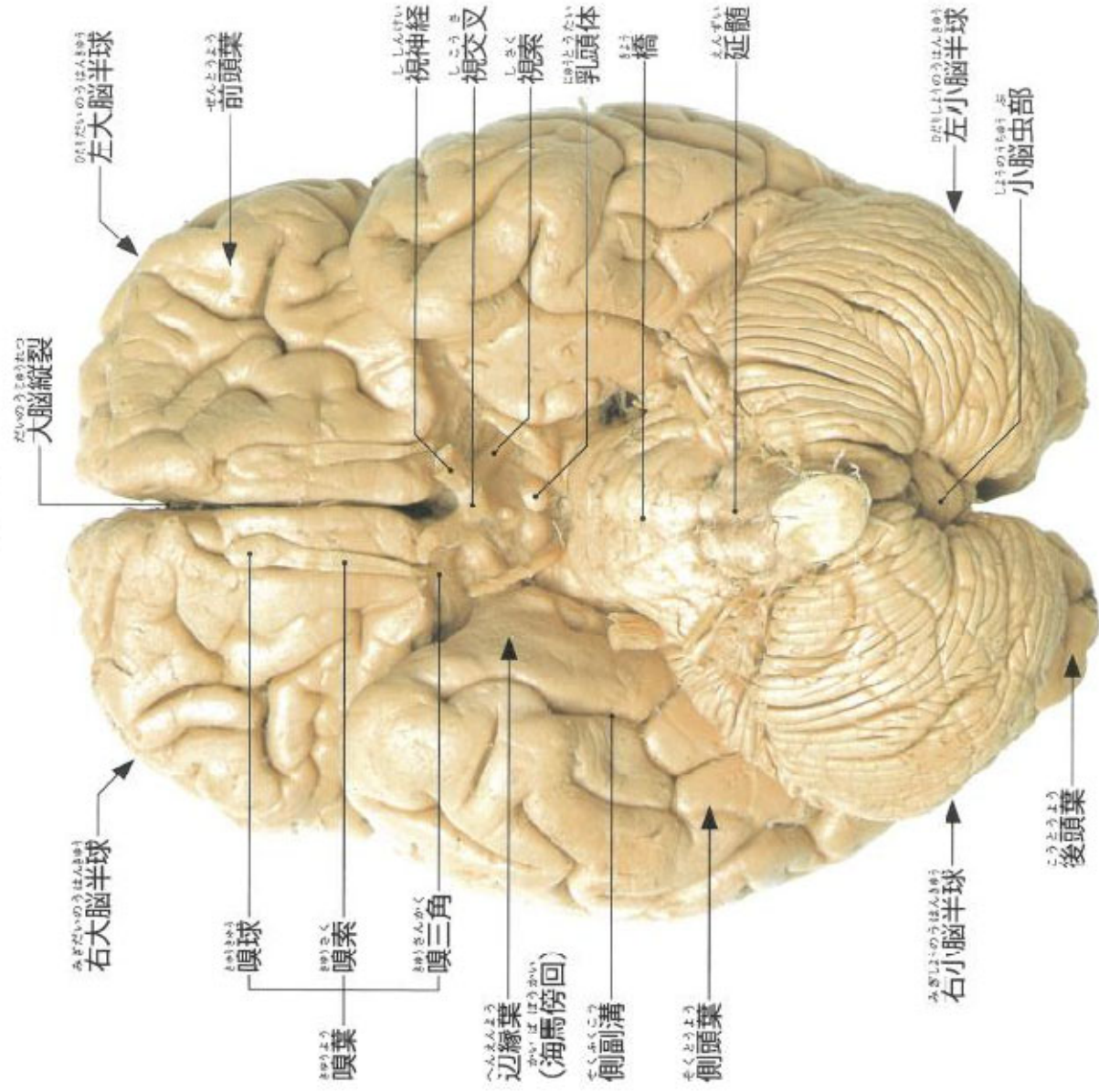


頸椎 : cervical vertebrae (C) 胸椎 : thoracic vertebrae (T) 腰椎 : lumbar vertebrae (L)

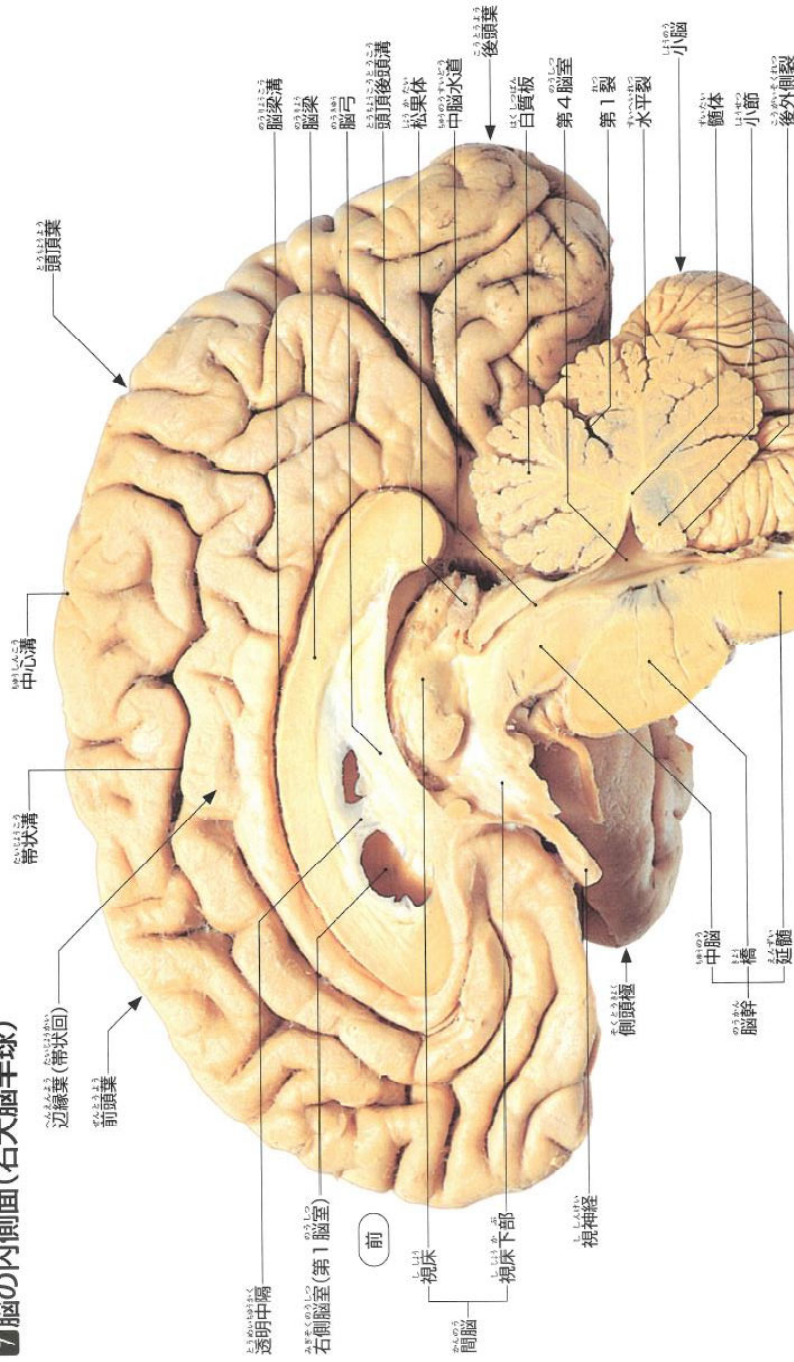
仙椎 : sacral vertebrae (S) 尾椎 : coccygeal vertebrae (Co)

5 脳の底面(脳底部)

前

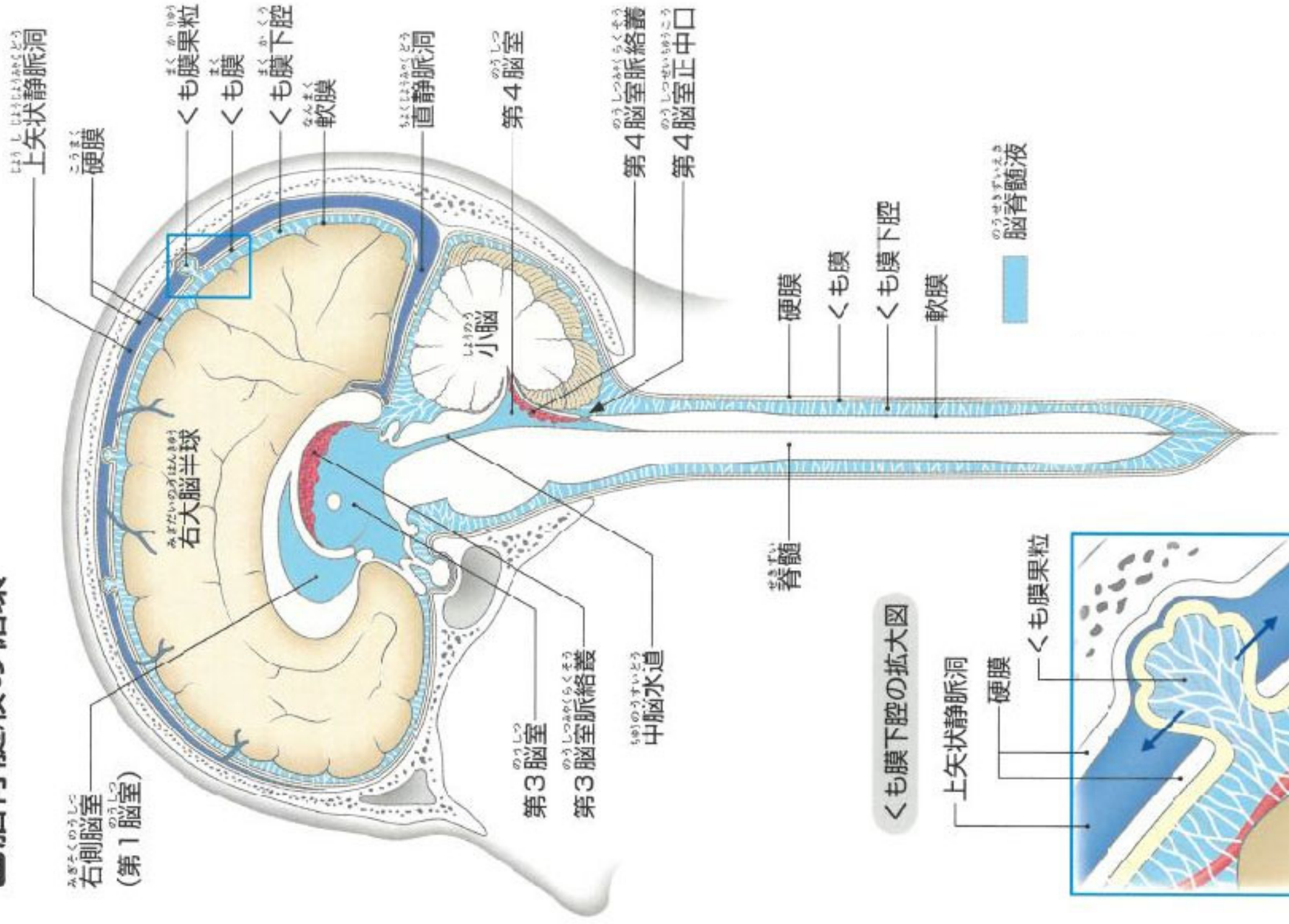


7 脳の内側面(右大脳半球)

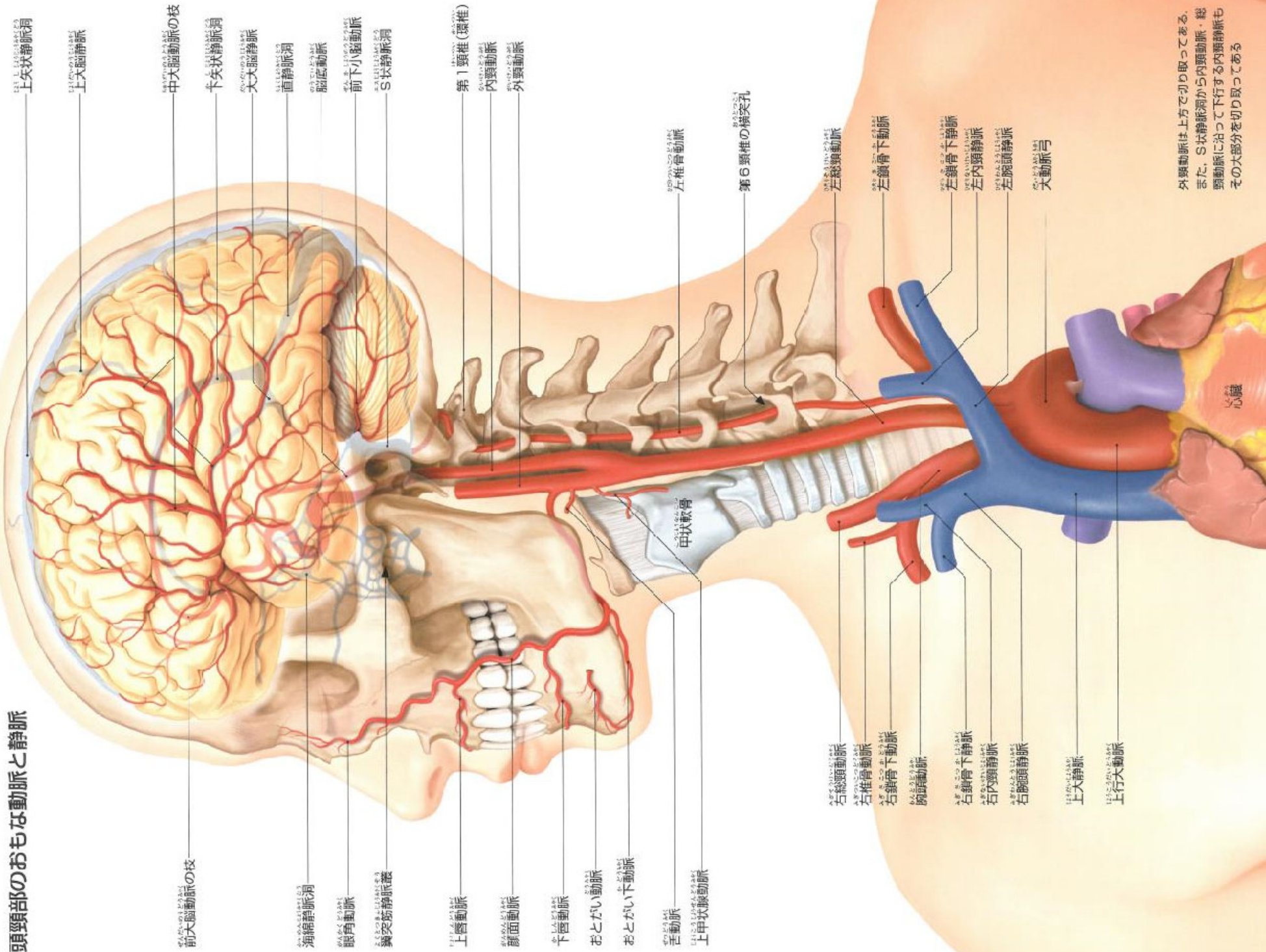


大脳縦裂で縦断し、右大脳半球の内側面をみた図。間脳、脳幹、小脳などはいずれも縦断面

10 脳脊髄液の循環



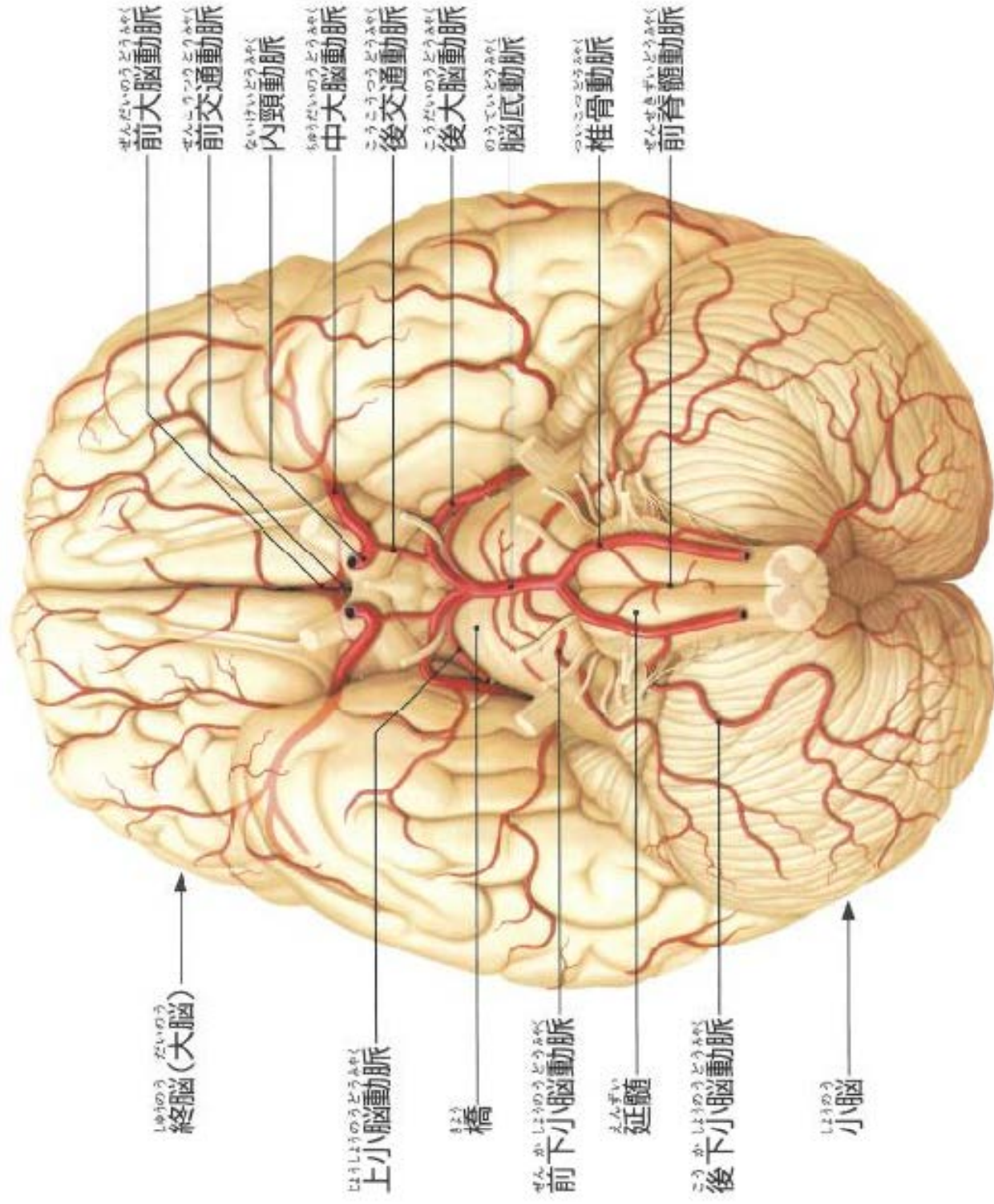
1 頭頸部のおもな動脈と静脈



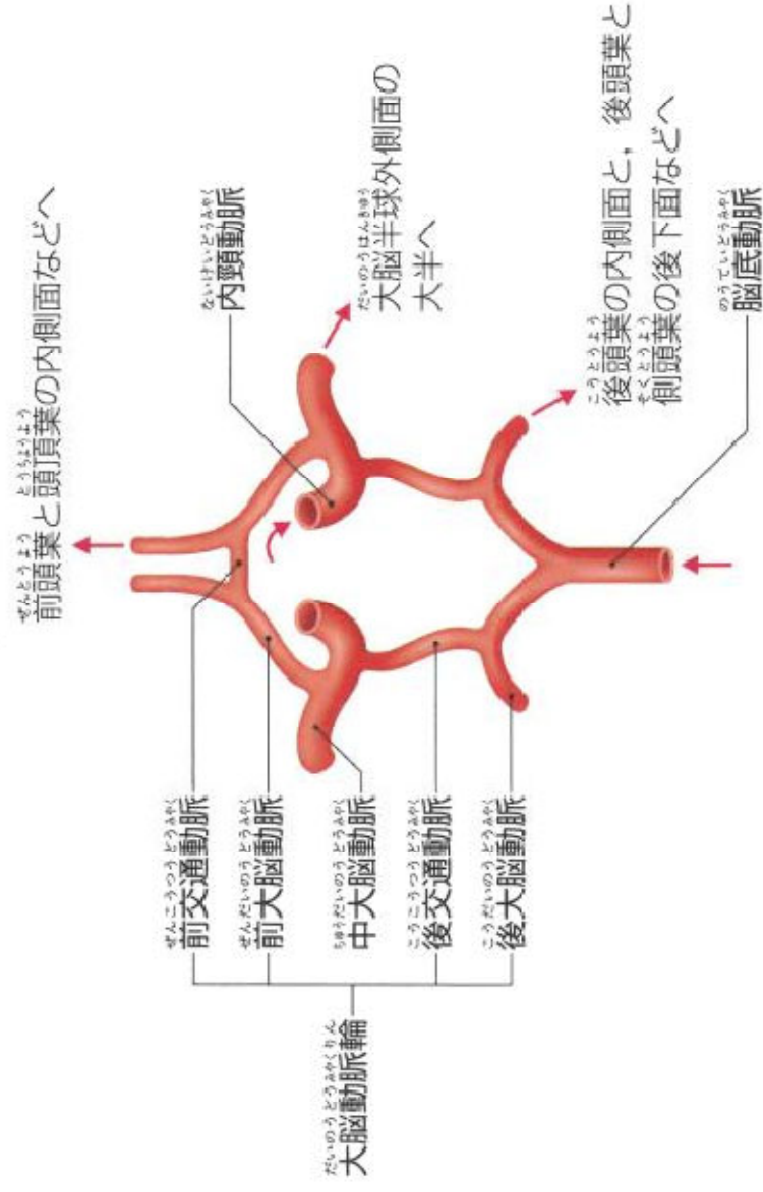
外頸動脈は上方で切り取ってある。
また、S状静脈洞から内頸動脈・総
頸動脈に沿って下行する内頸静脈も
その大部分を切り取ってある

2 脳底部の動脈

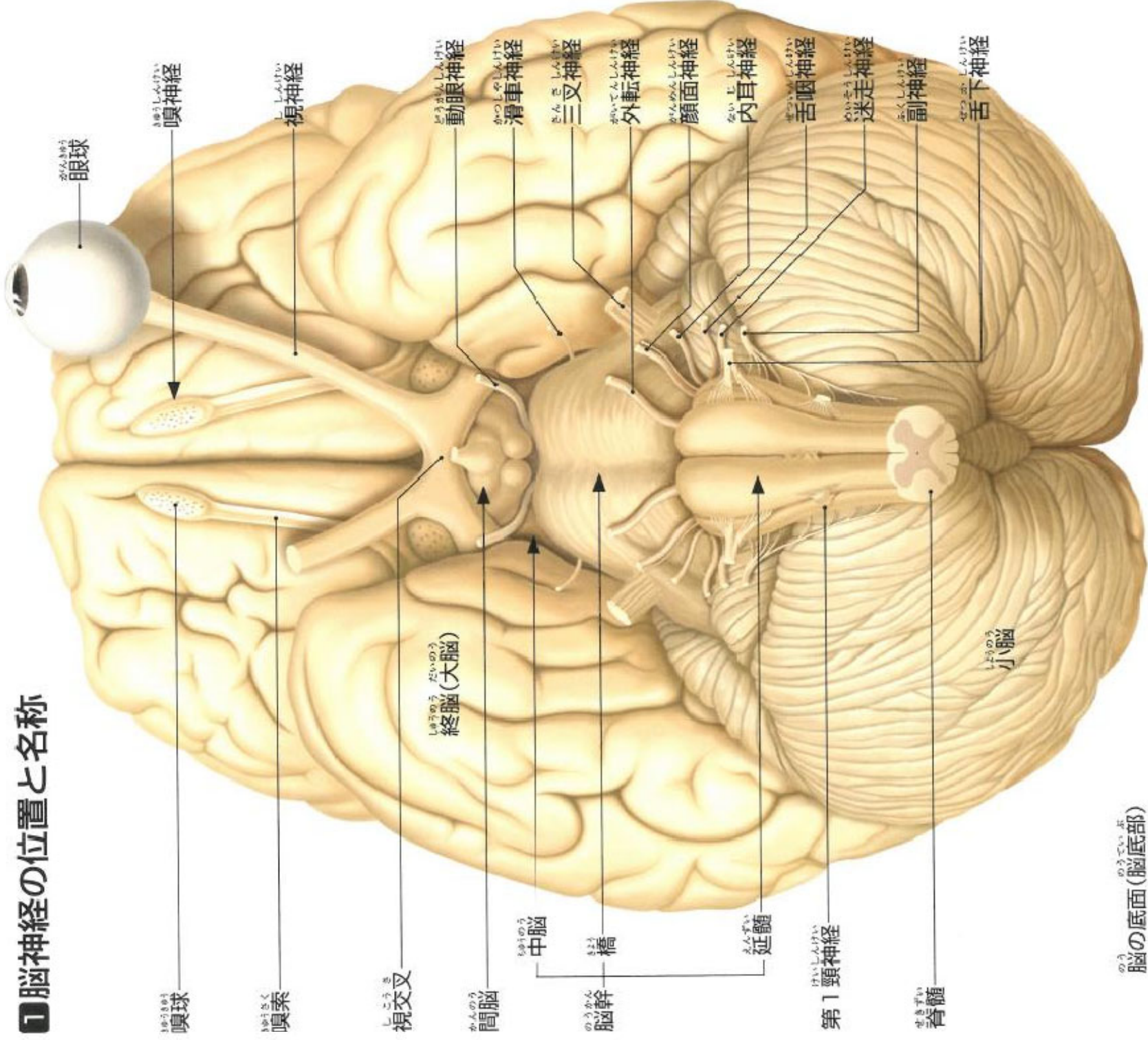
前



3 大脳動脈輪(ウィリス動脈輪)



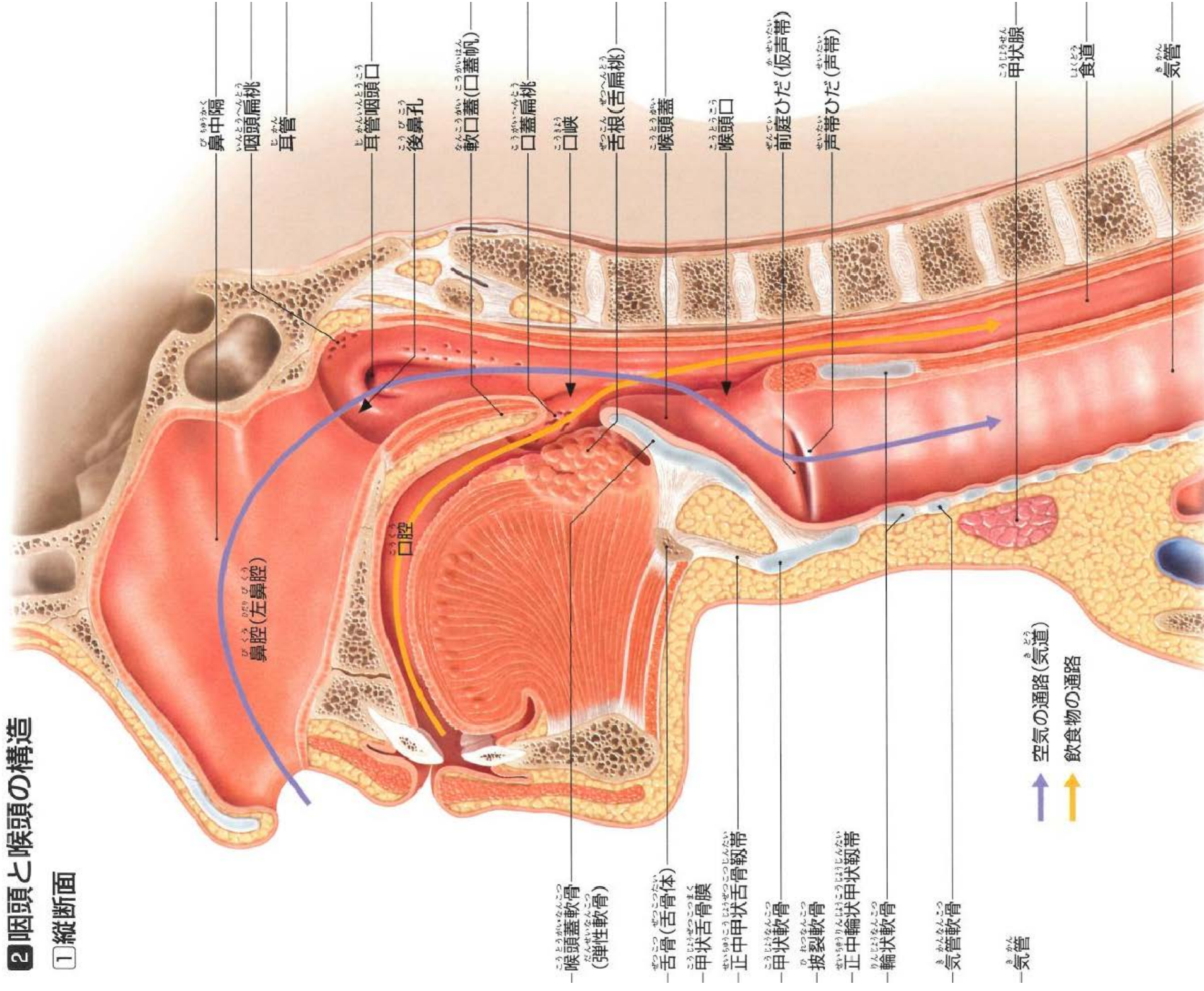
1 脳神経の位置と名称



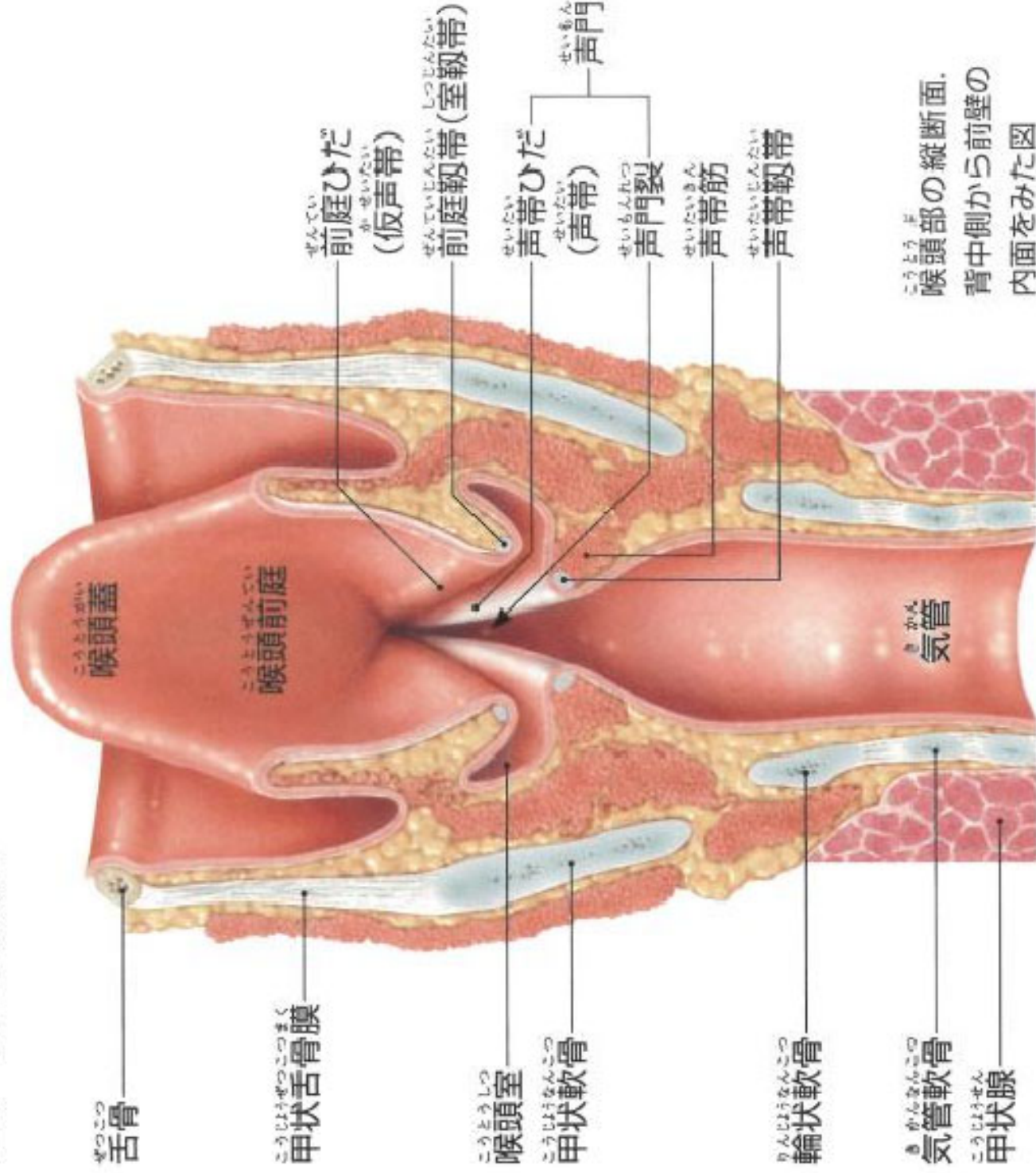
脳の底面(脳底部)

2 咽頭と喉頭の構造

1 縦断面

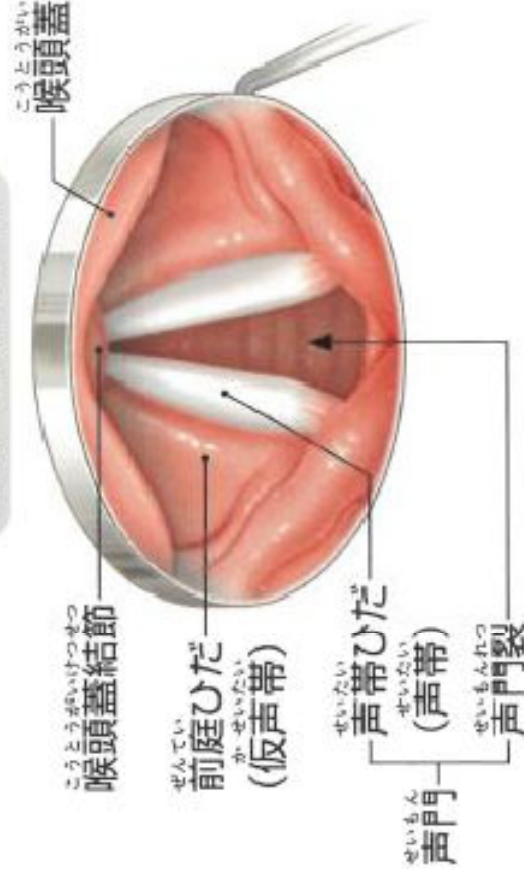


4 声帯の構造



こうとうま
喉頭部の縦断面。
背中側から前壁の
内面をみた図

安静呼吸時の声帯



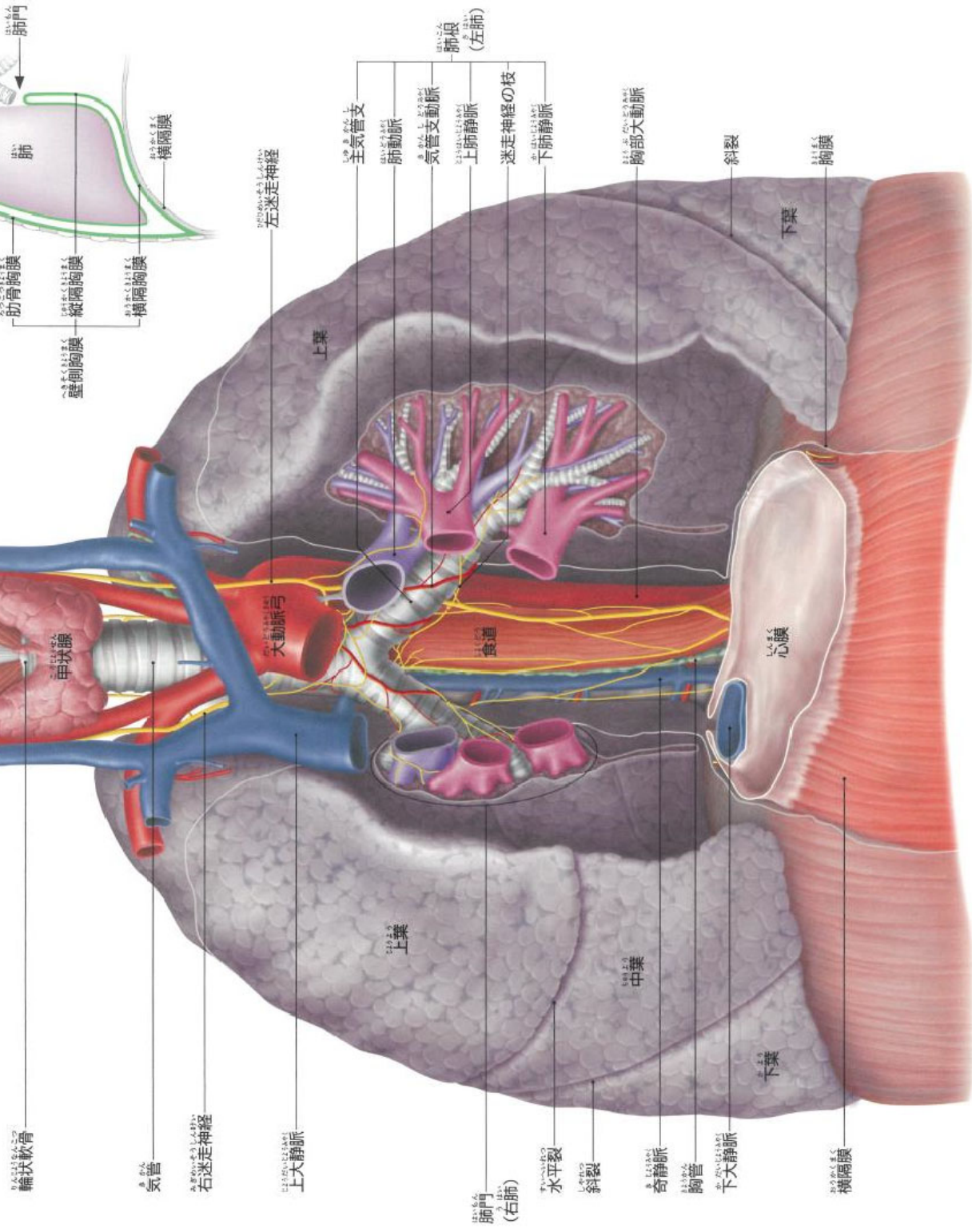
発声時の声帯



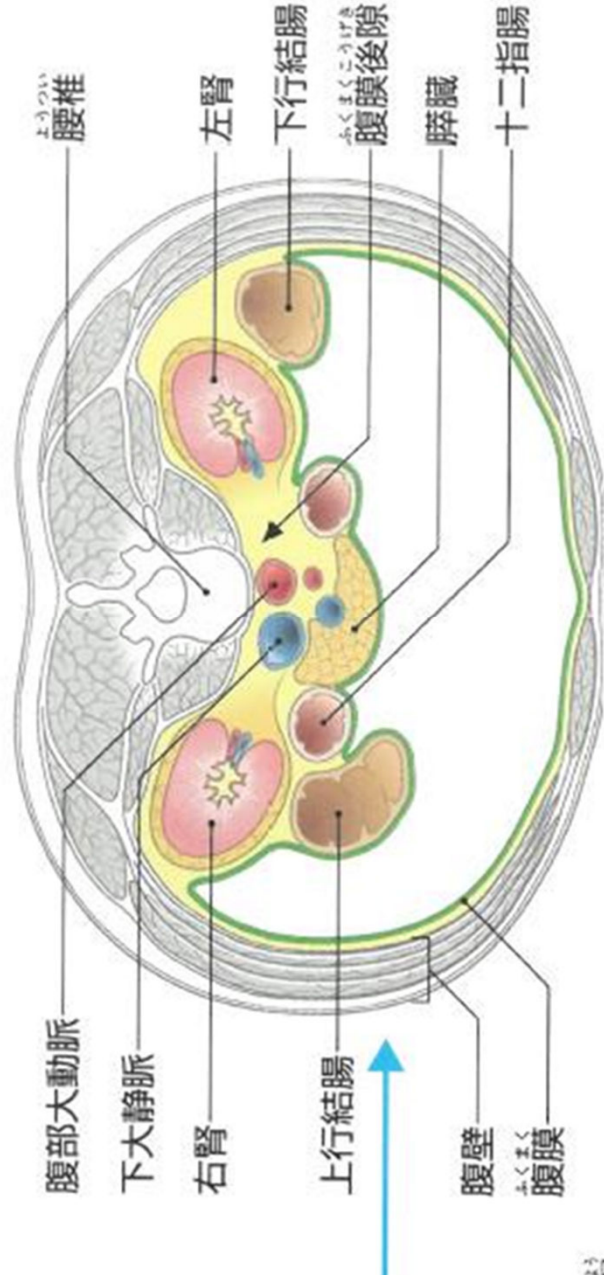
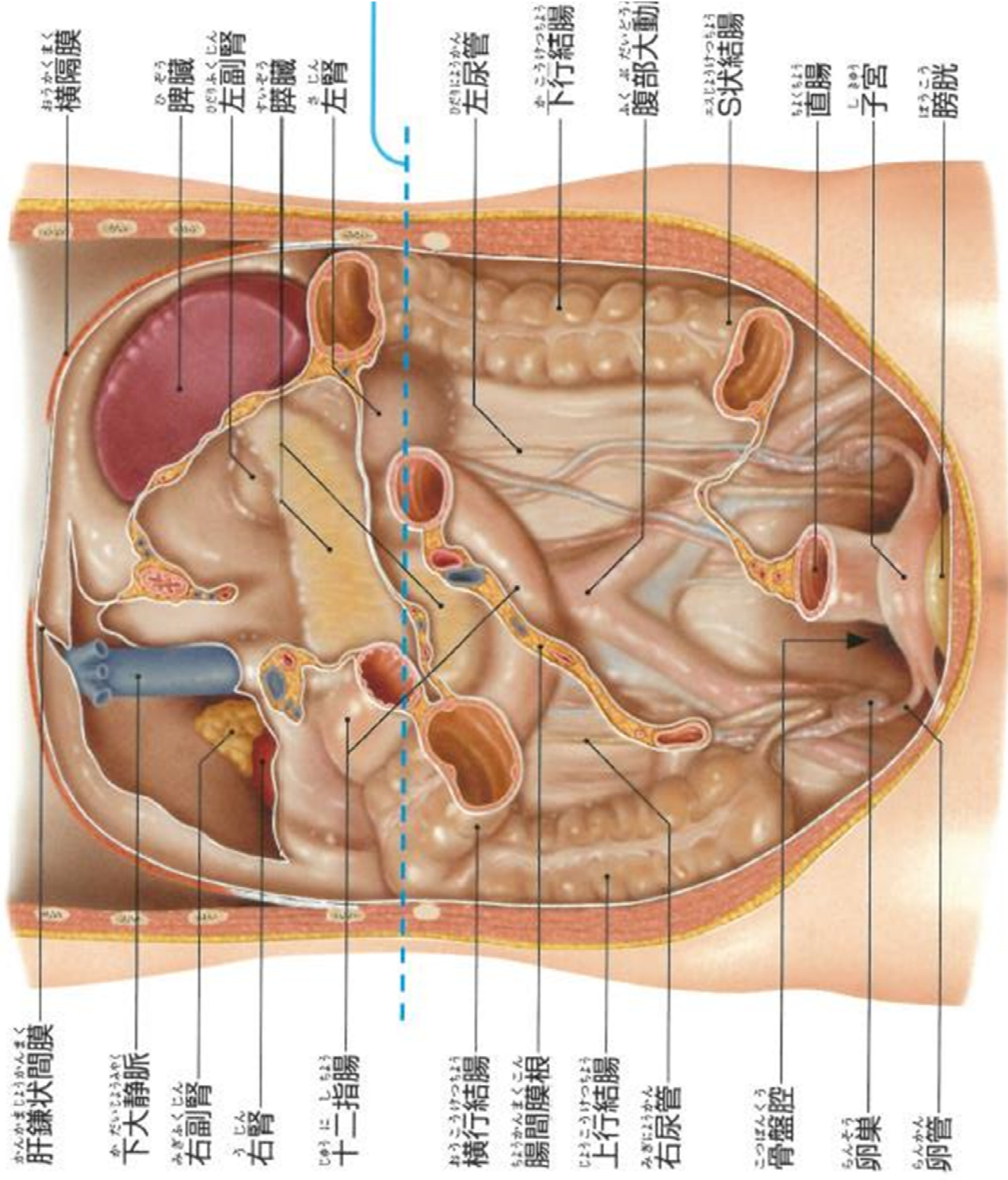
7 胸膜

This diagram illustrates the thoracic cavity with the following labels:

- 肺門 (ロウモン)**: Hilum of the lung, where the bronchus and blood vessels enter.
- 肺 (ハエ)**: Lung.
- 横膈膜 (ヨウカク)**: Diaphragm, the muscular partition separating the thoracic and abdominal cavities.
- 胸膜腔 (ヨウモク)**: Pleural cavity, the space between the two pleural membranes.
- 肺胸膜 (ハエヨウモク)**: Visceral pleura, the membrane covering the lung surface.
- 壁胸膜 (カクヨウモク)**: Parietal pleura, the membrane lining the thoracic cavity.
- 肋骨 (リョウゴク)**: Ribs.
- 肺胸膜 (ハエヨウモク)**: Visceral pleura (labeled again on the left side).
- 壁胸膜 (カクヨウモク)**: Parietal pleura (labeled again on the left side).

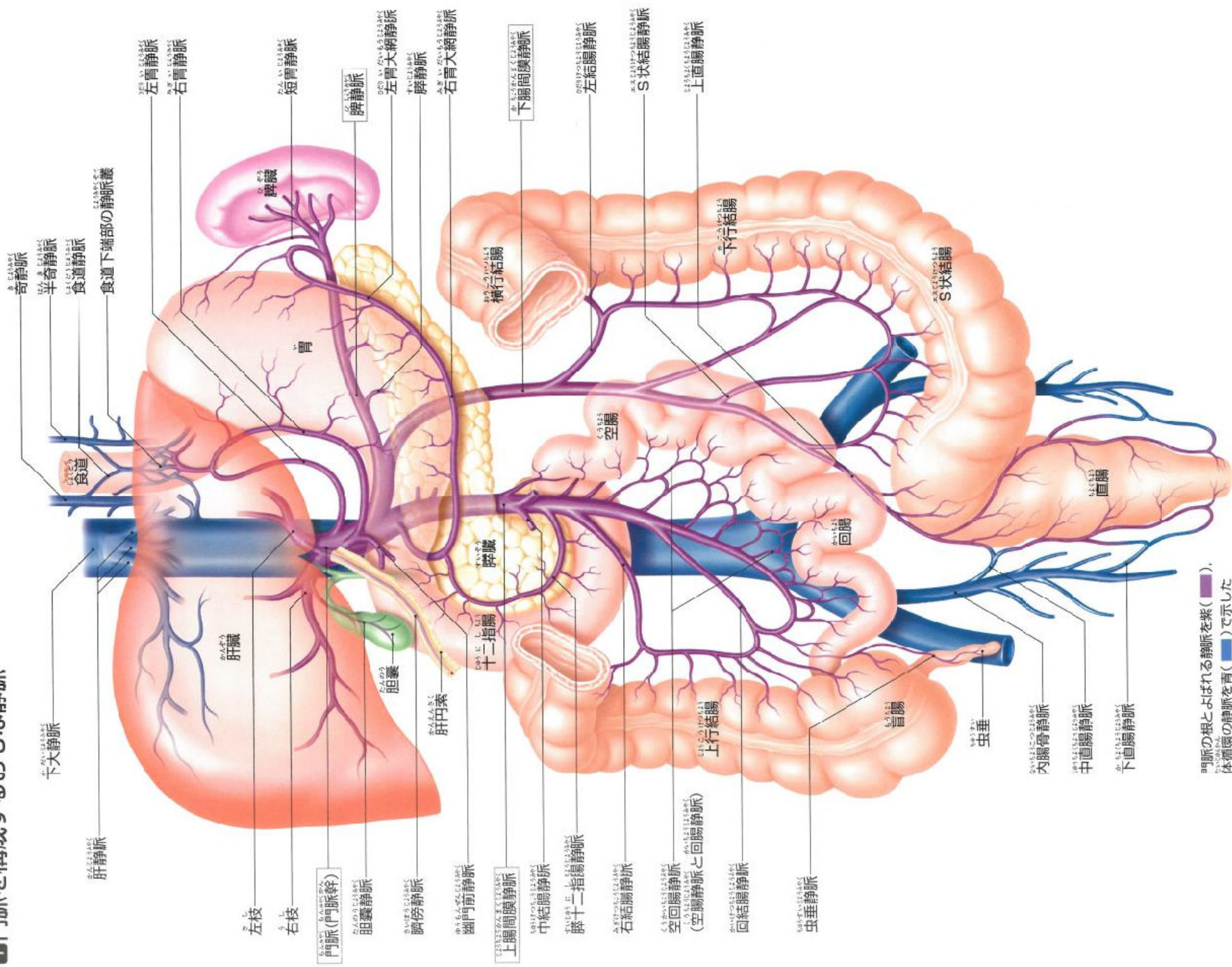


3 腹膜後器官



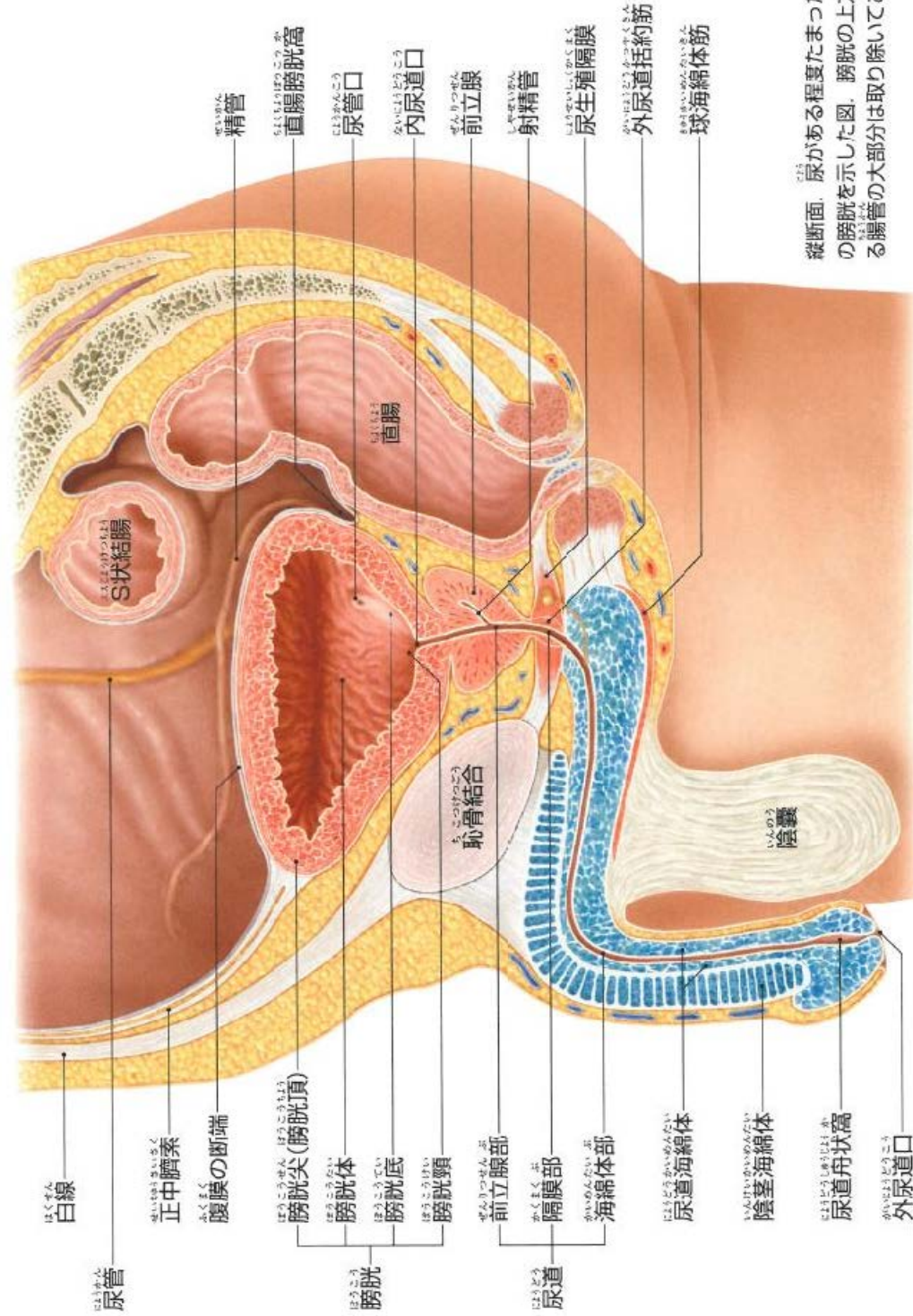
前

門脈を構成するおもな静脈



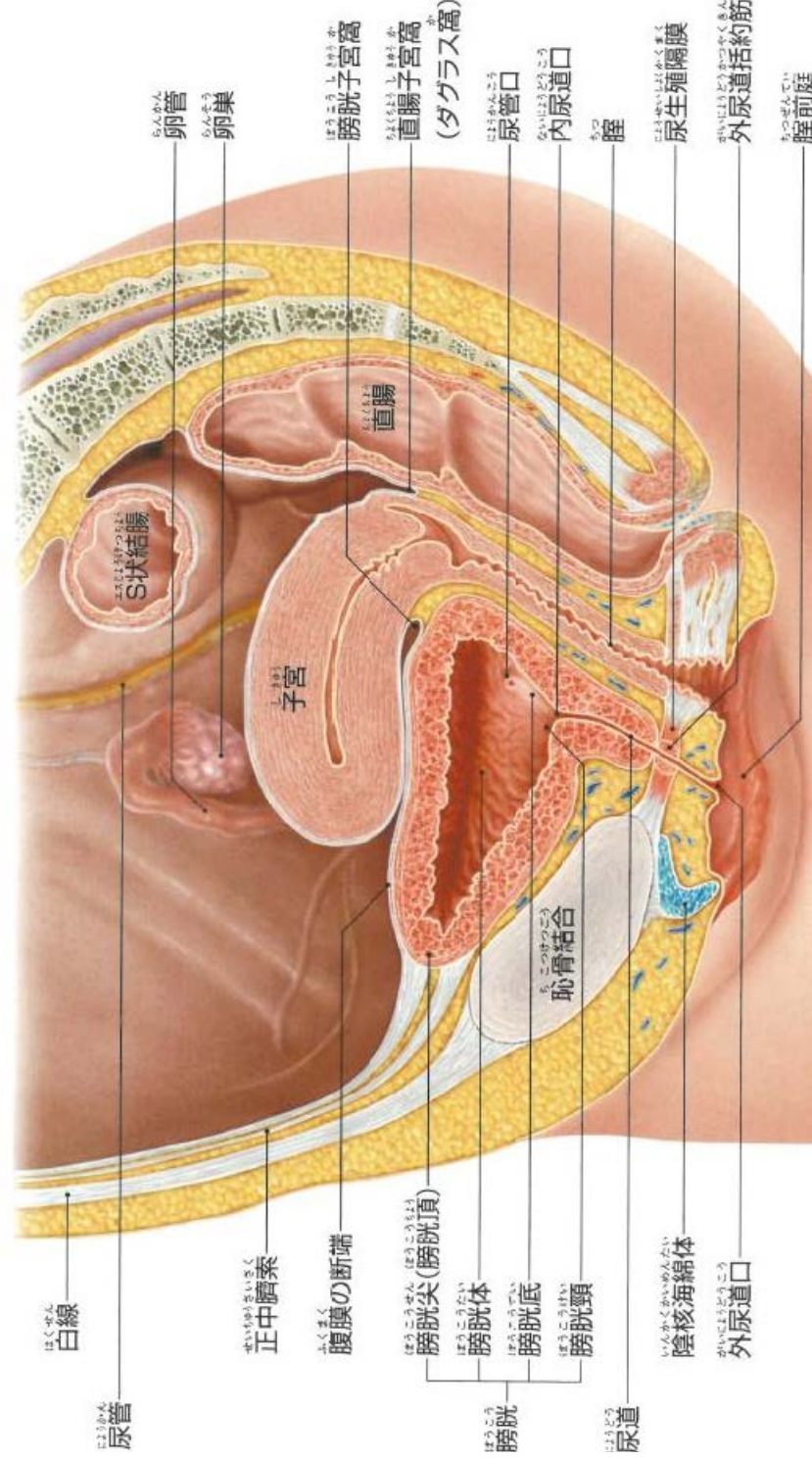
門脈の根とよばれる静脈を紫(■)、
体循環の静脈を青(■)で示した

1 男性の尿管、膀胱、尿道

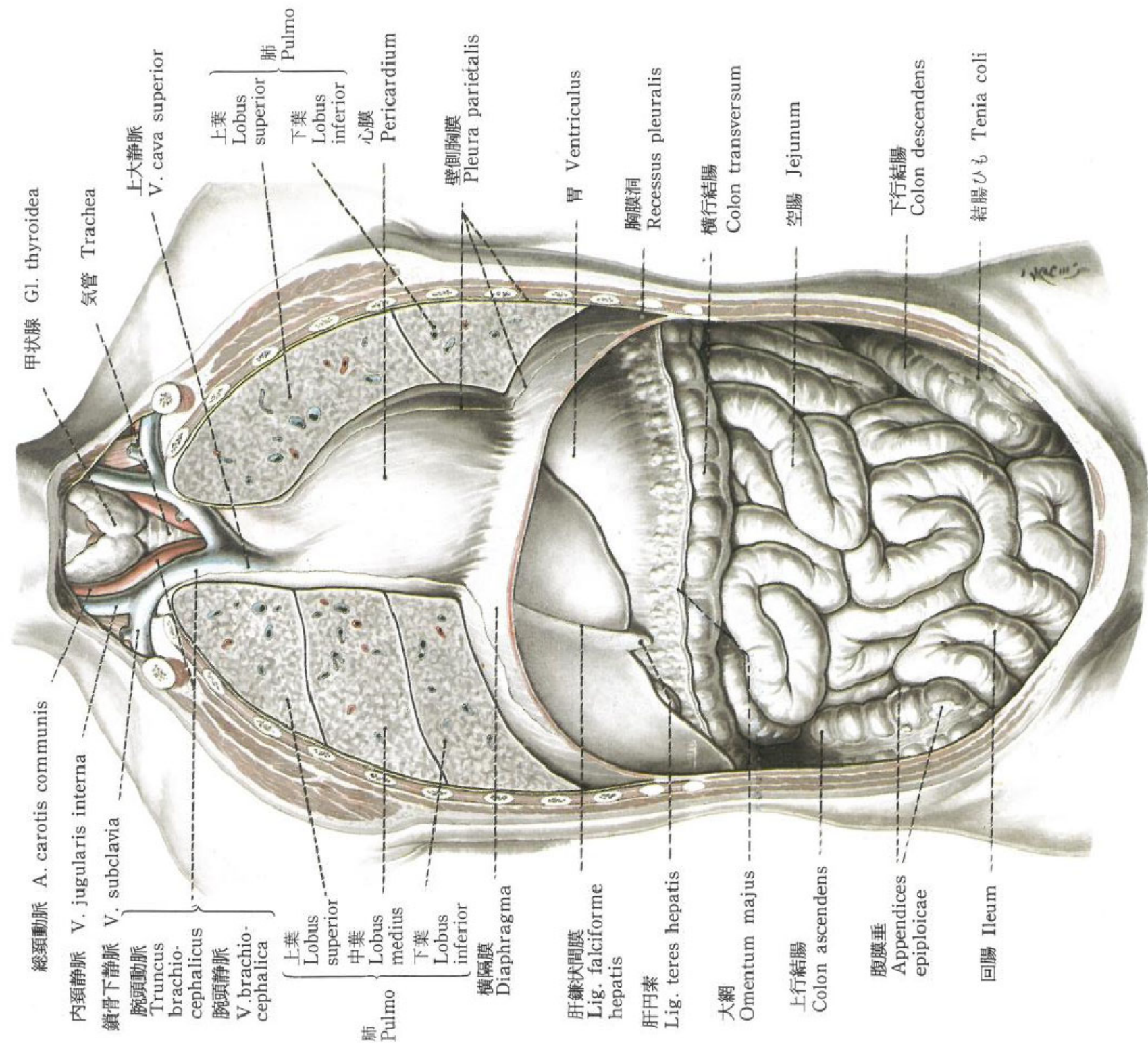


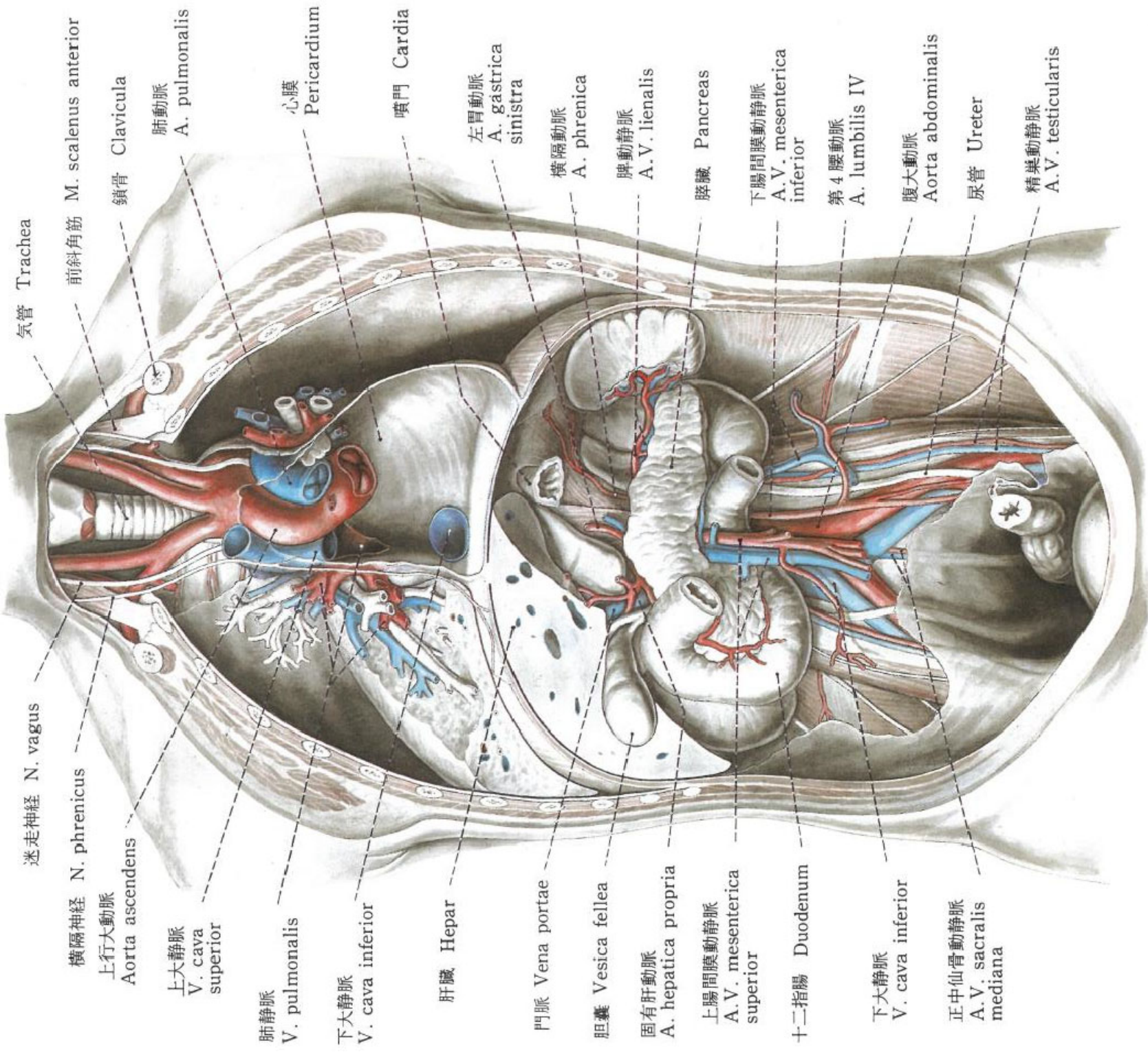
縦断面、尿がある程度たまった状態の膀胱を示した図。膀胱の上方の尿管の大部分は取り除いてある

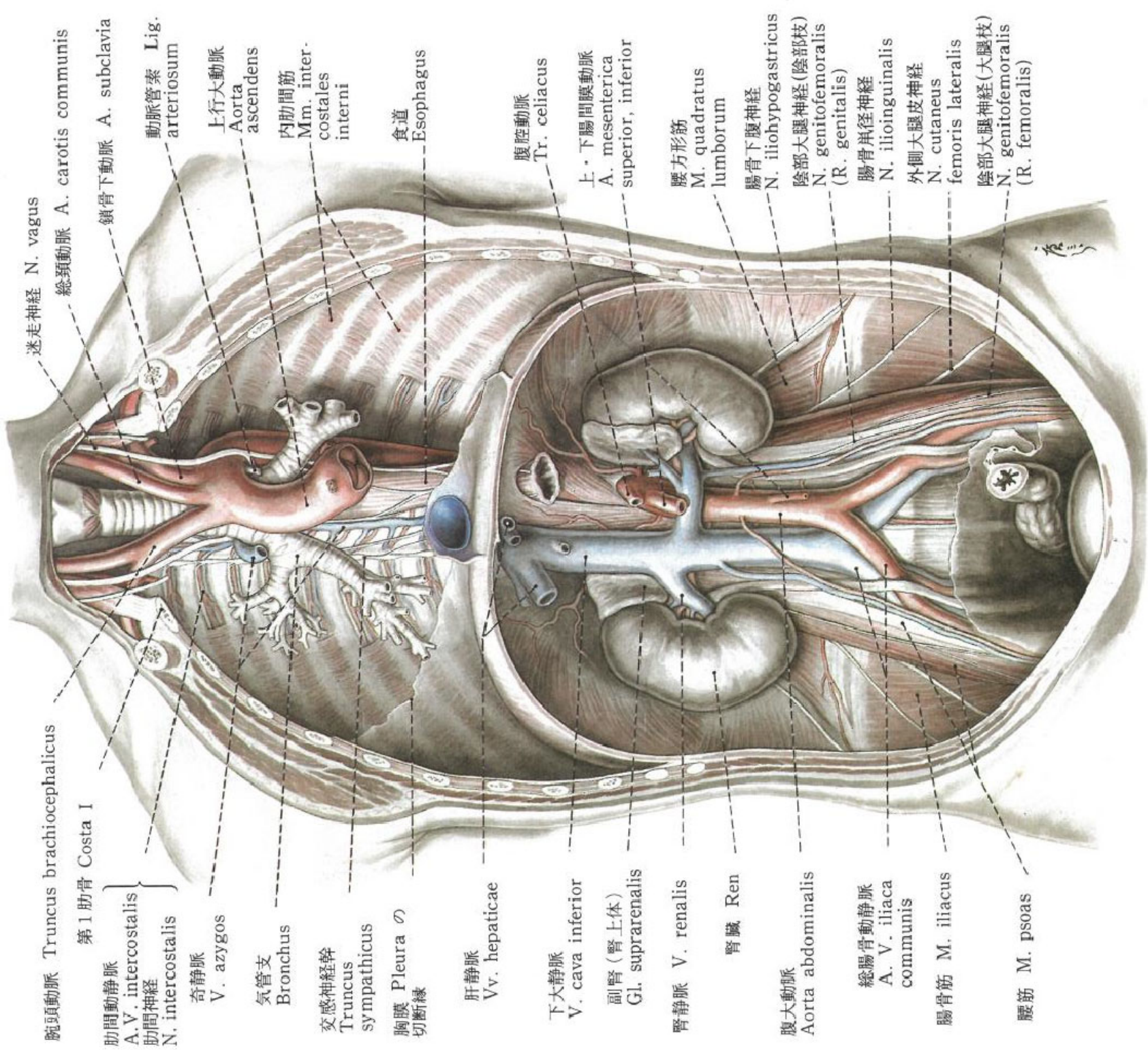
4 女性の尿管、膀胱、尿道



縦断面、尿がある程度たまった状態の膀胱を示した図。膀胱や子宮の上方にある尿管の大部分は取り除いてある

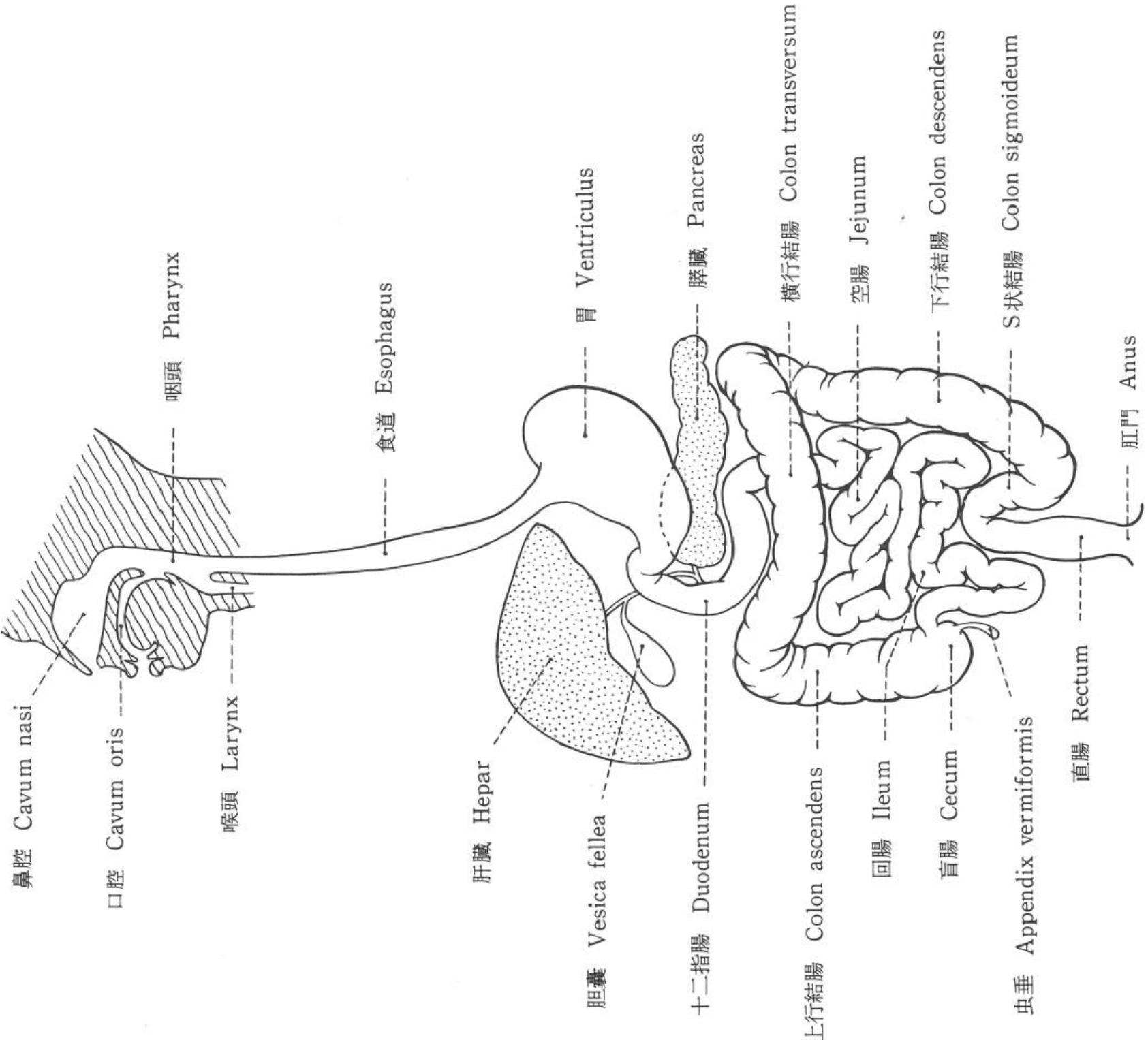


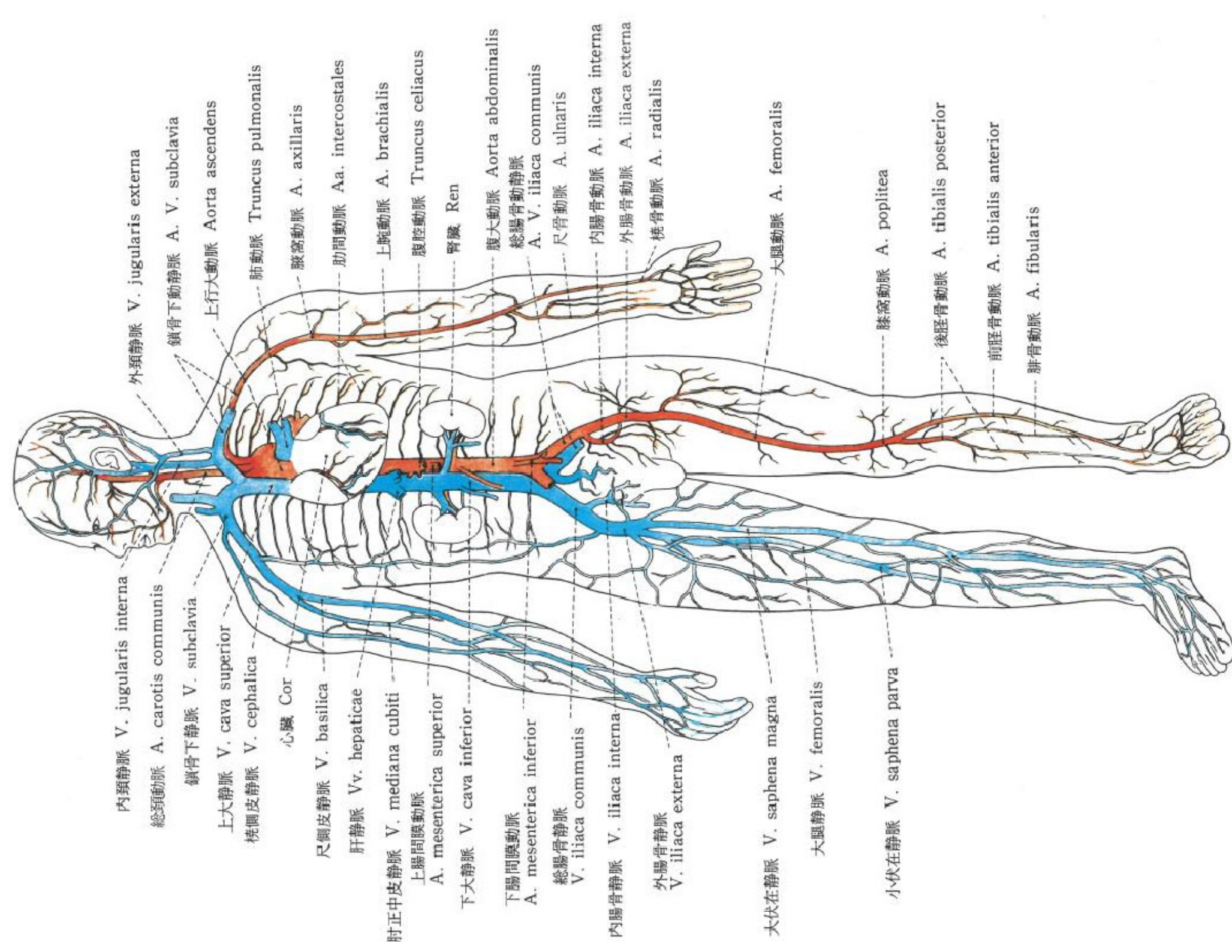


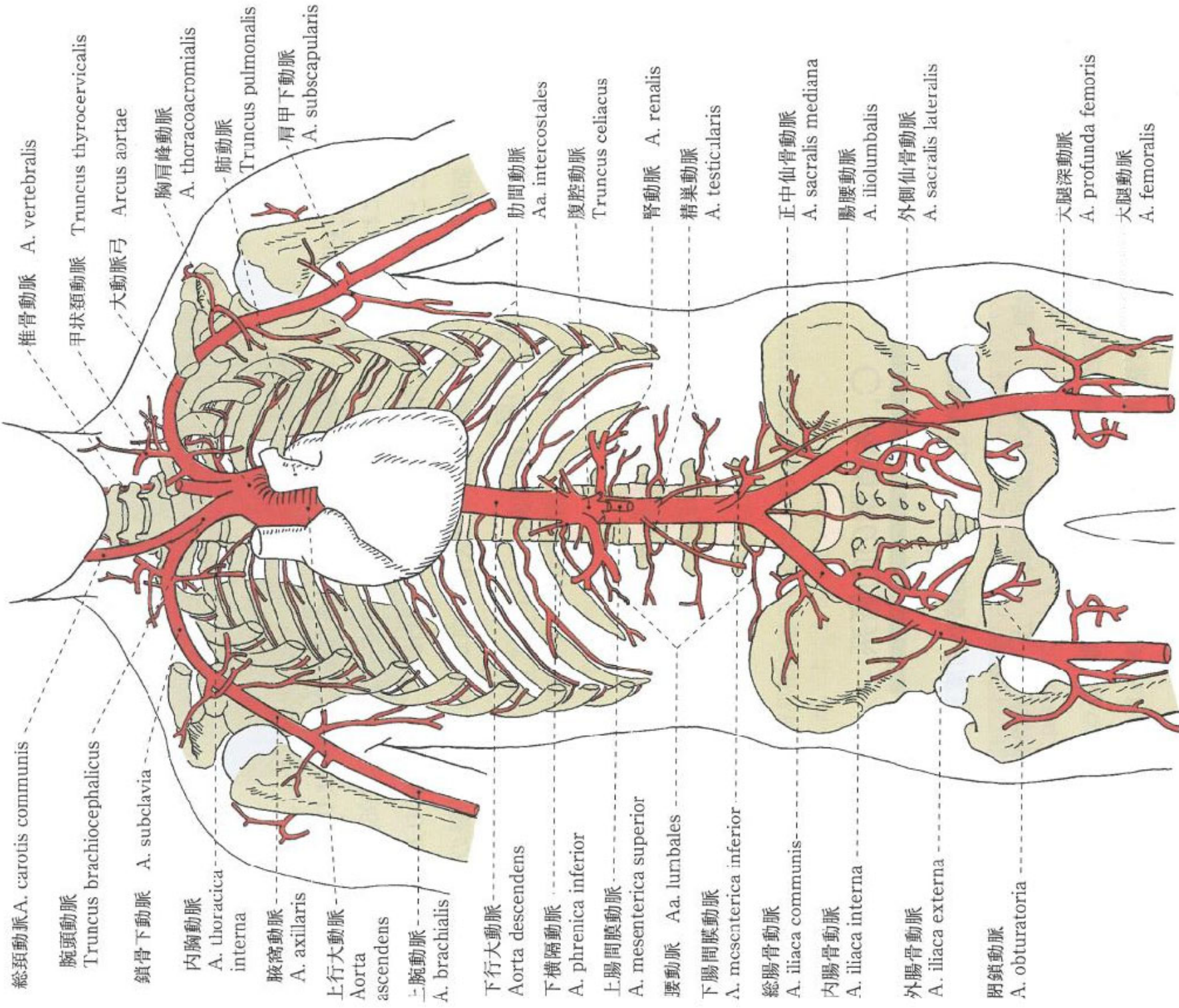


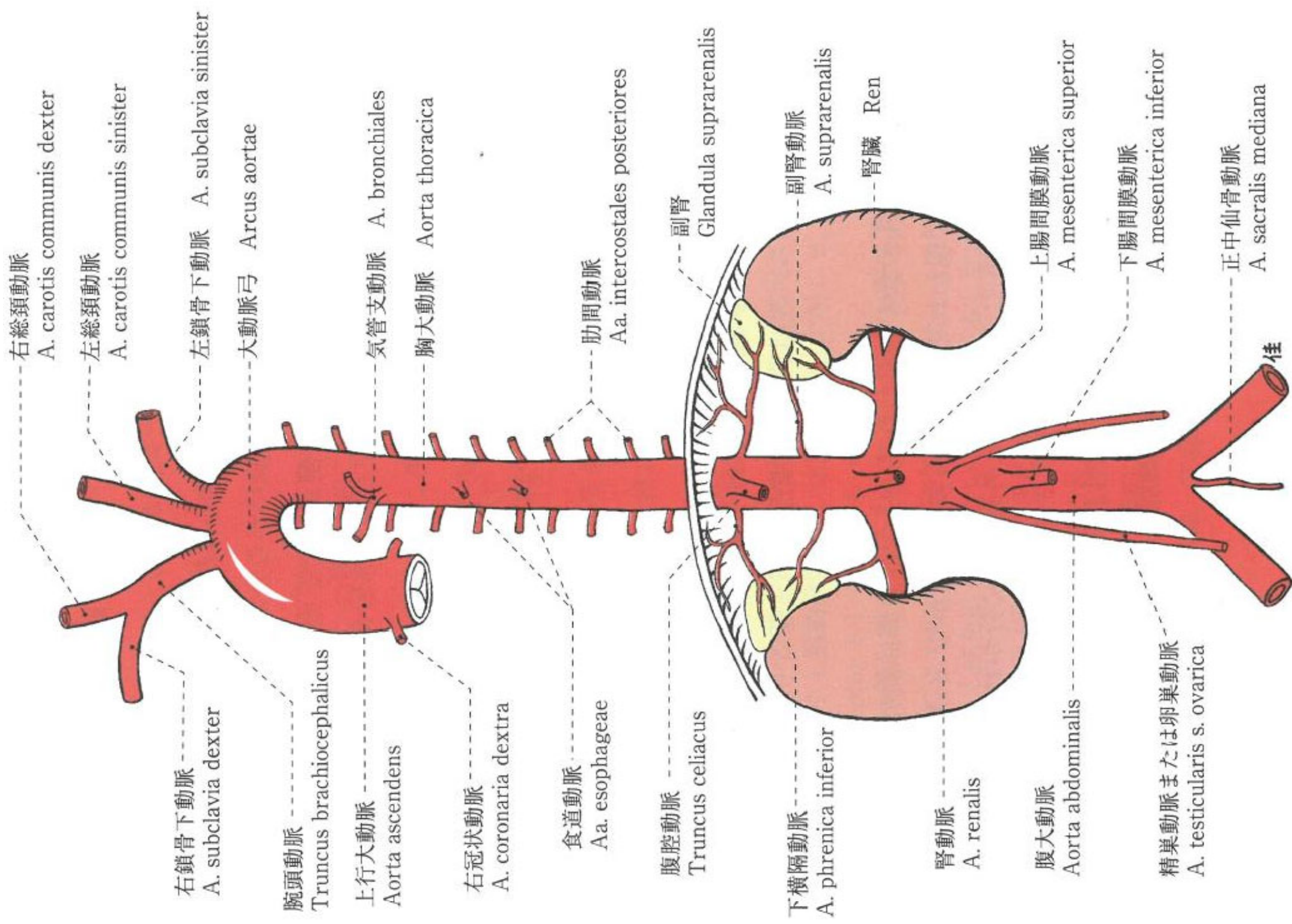
迷走神經 N. vagus
總頸動脈 A. carotis communis
鎖骨下動脈 A. subclavia
動脈管索 Lig. arteriosum
上行大動脈 Aorta ascendens
內肋間筋 Mm. intercostales interni
食道 Esophagus
腹腔動脈 Tr. celiacus
上・下腸間膜動脈 A. mesenterica superior, inferior
腰方形筋 M. quadratus lumborum
腸骨下腹神經 N. iliohypogastricus
陰部大腿神經(陰部枝) N. genitofemoralis (R. genitalis)
腸骨單徑神經 N. ilioinguinalis
外側大腿皮神經 N. cutaneus femoris lateralis
陰部大腿神經(大腿枝) N. genitofemoralis (R. femoralis)

腕頭動脈 Truncus brachiocephalicus
第1肋骨 Costa I
肋間動靜脈 A. V. intercostalis
肋間神經 N. intercostalis
奇靜脈 V. azygos
氣管支 Bronchus
交感神經幹 Truncus sympathicus
胸膜 Pleura の切斷線
肝靜脈 Vv. hepaticae
下大靜脈 V. cava inferior
副腎(腎上体) Gl. suprarenalis
腎靜脈 V. renalis
腎臟 Ren
腹大動脈 Aorta abdominalis
總腸骨動靜脈 A. V. iliaca communis
腸骨筋 M. iliacus
腰筋 M. psoas





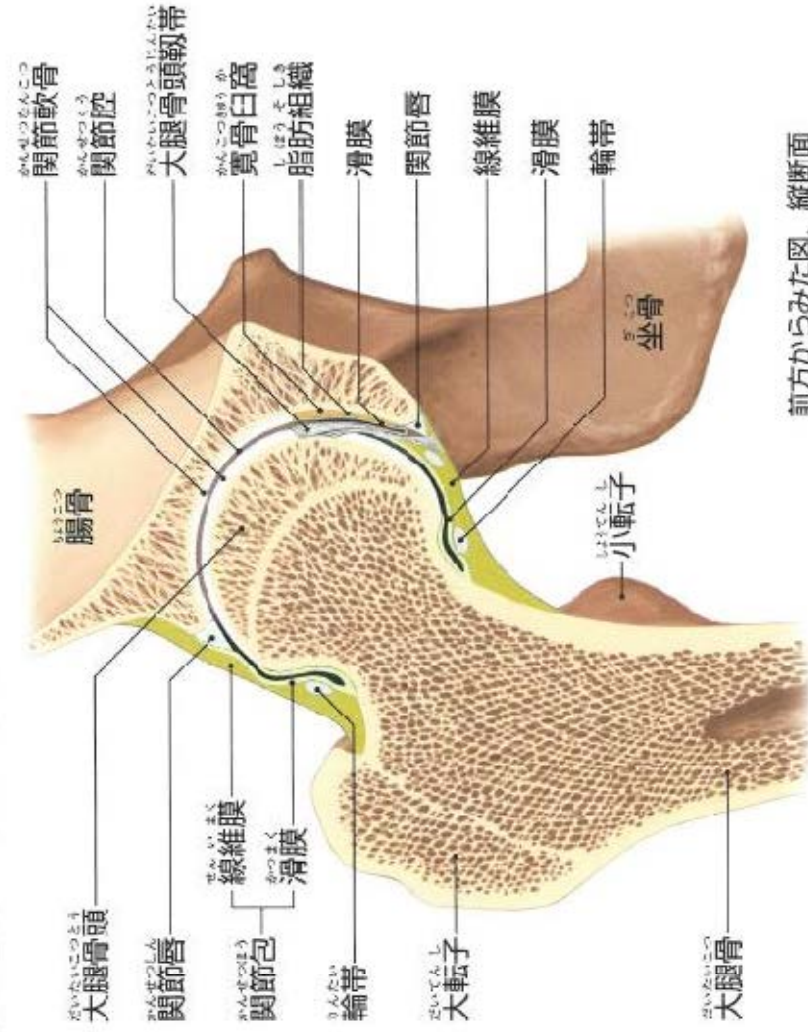




せんもようかんせつめん
小間目録五

左右の仙腸関節で仙骨と寛骨を、
仙尾関節で仙骨と尾骨を分離した図

2 股関節の構造(右)



前方からみた図、縦断面

梁(3) 梁母



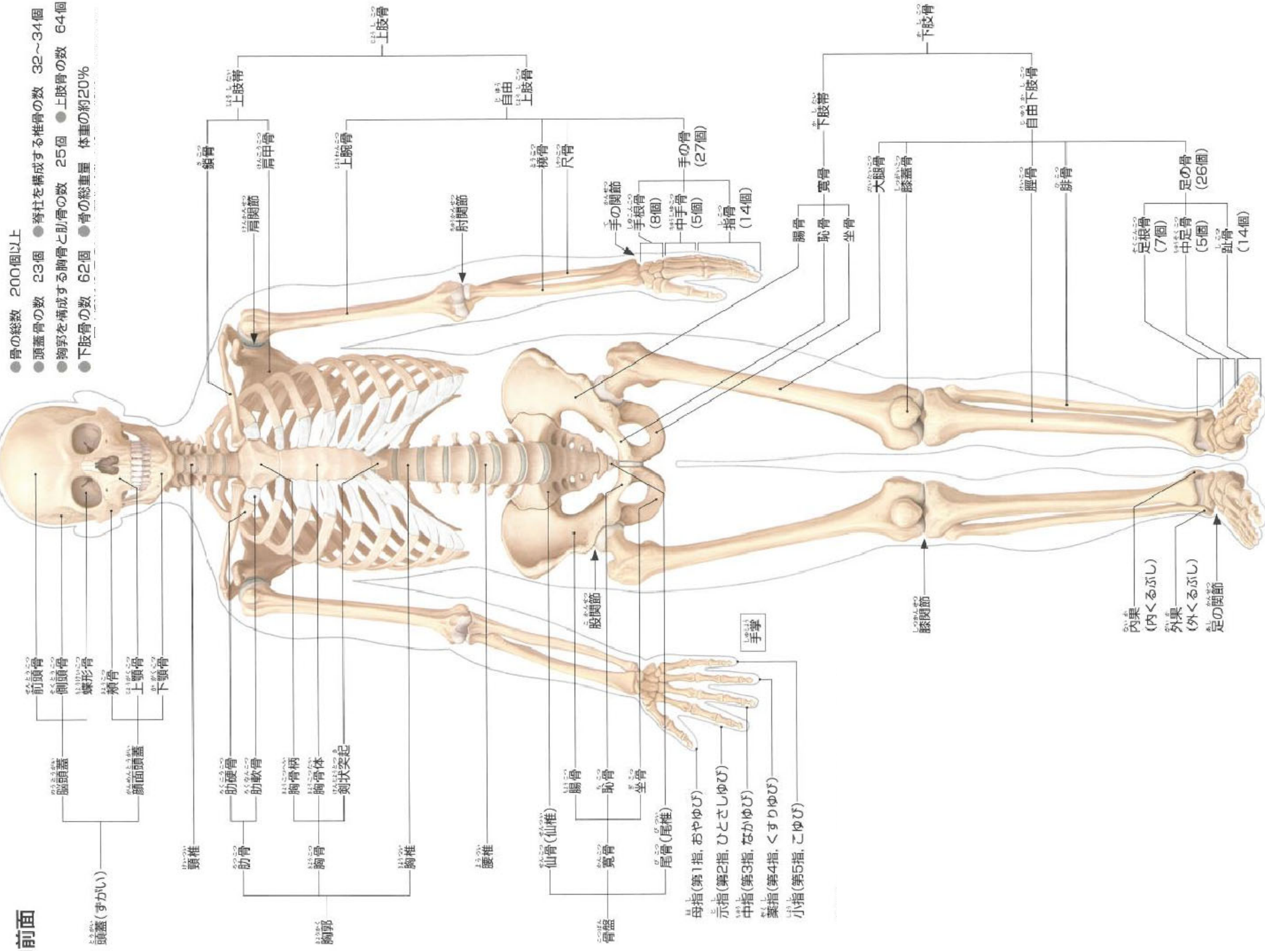
(指)

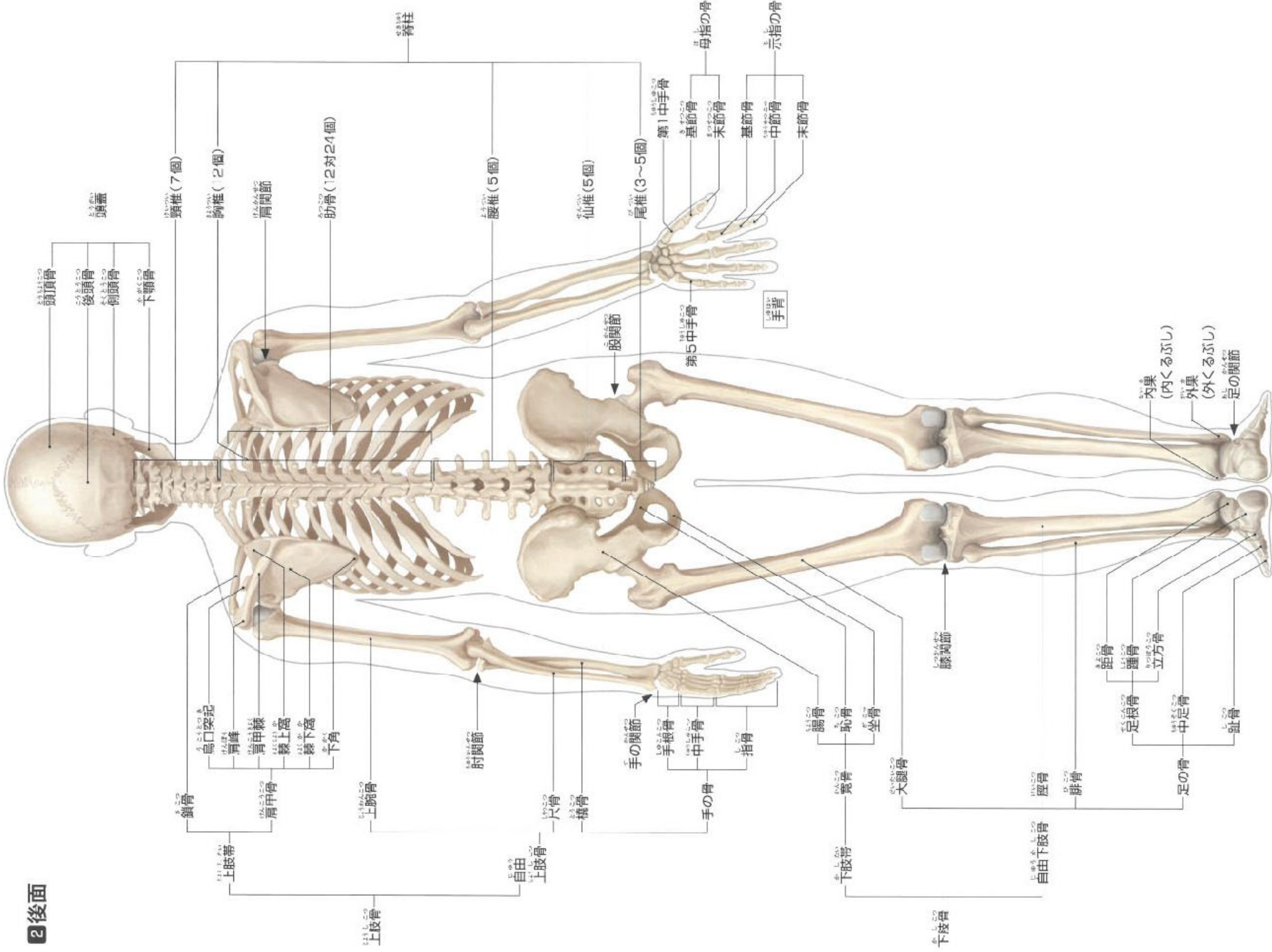


外果 (外くるぶし)

内果 (内くるぶし)



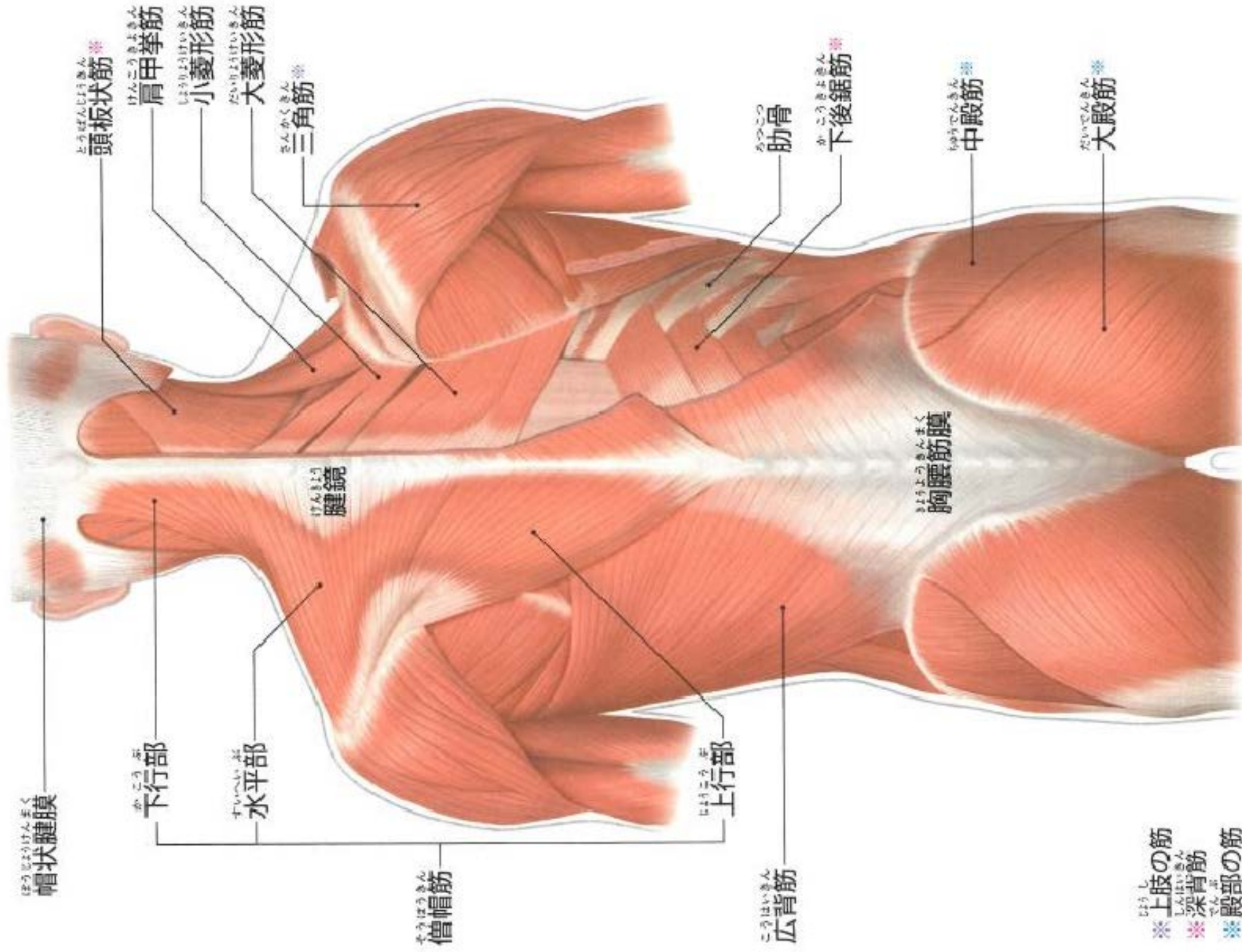




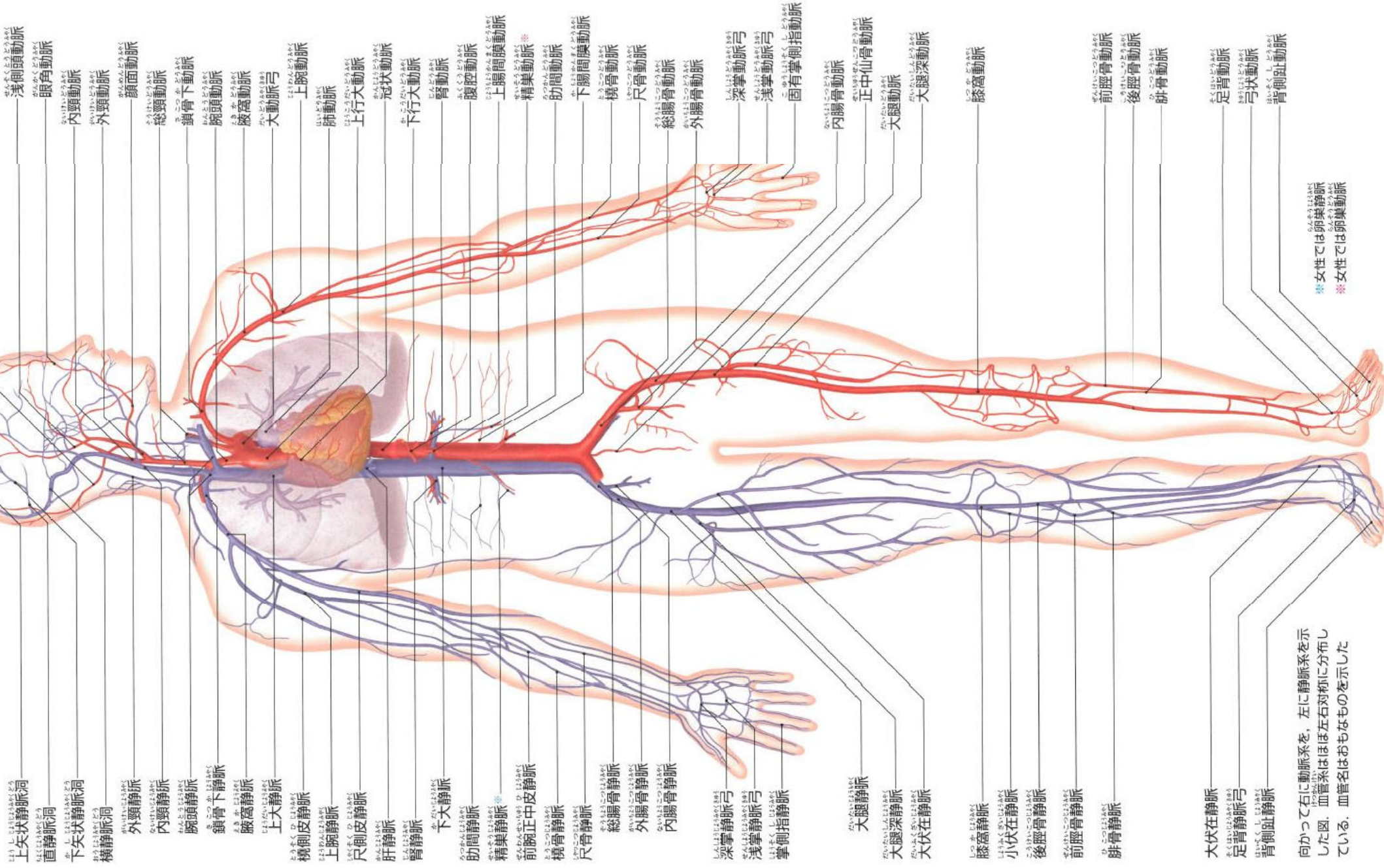
1 浅背筋

僧帽筋と広背筋

肩甲挙筋と菱形筋



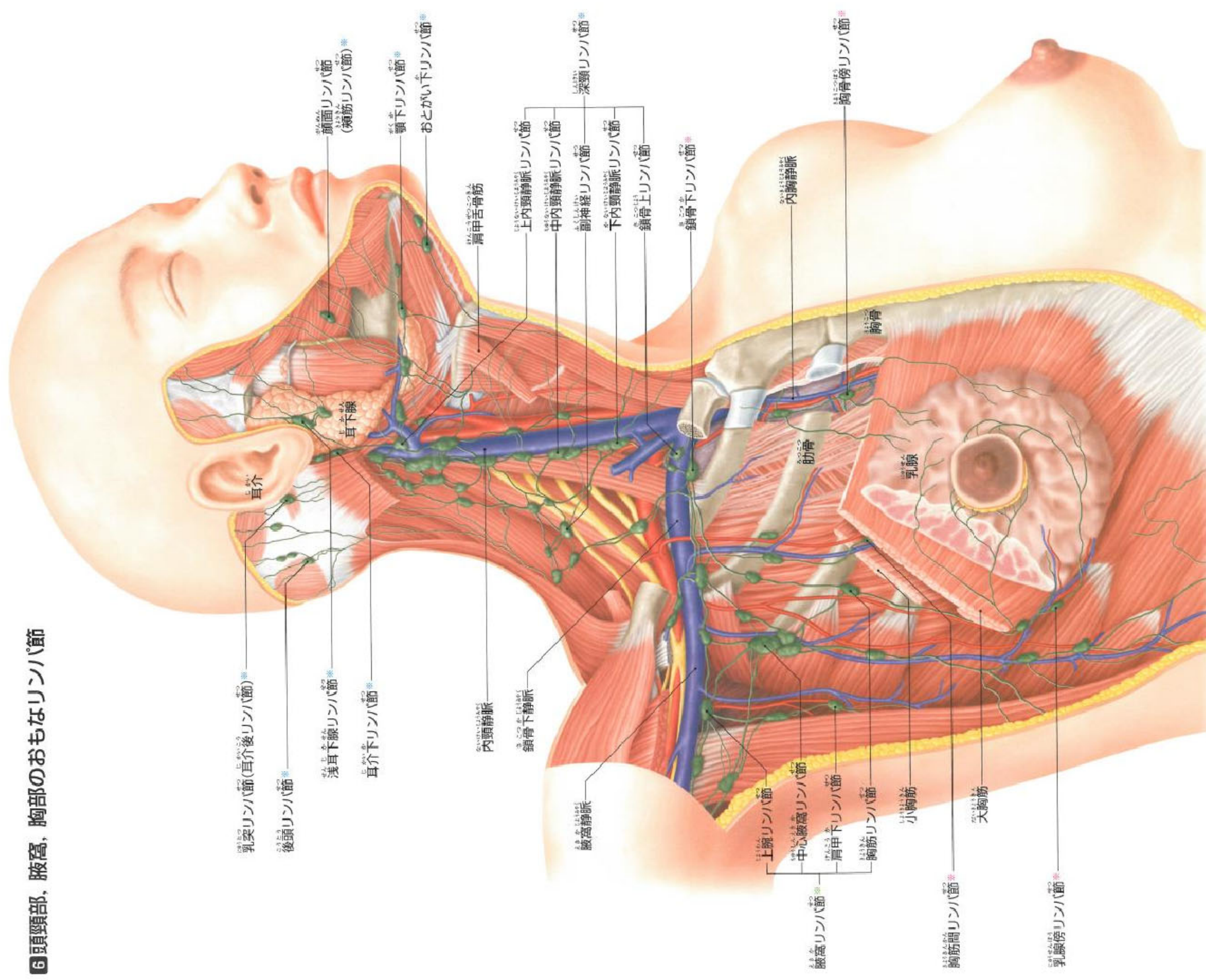
1 全身のおもな動脈と静脈



向かって右に動脈系を、左に静脈系を示した図。血管系はほぼ左右対称に分布している。血管名はおもなものを示した

※ 女性では卵巣動脈

6 頭頸部、腋窩、胸部のおもなリンパ節



7 腹部、鼠径部のおもなリンパ節

